

natureparif

Agence régionale pour
la nature et la biodiversité

île de France



Natureparif...devient ARB

1979

• Airparif : Réseau de surveillance de la qualité de l'air

1992

• Ordif : Observatoire régional des déchets

2002

• Bruitparif : Observatoire du bruit

2008

• Création de Natureparif, Agence régionale pour la nature et biodiversité en Île-de-France

2017


• Natureparif devient l'ARB Île-de-France intégrée au sein de l'Institut d'Aménagement et d'Urbanisme

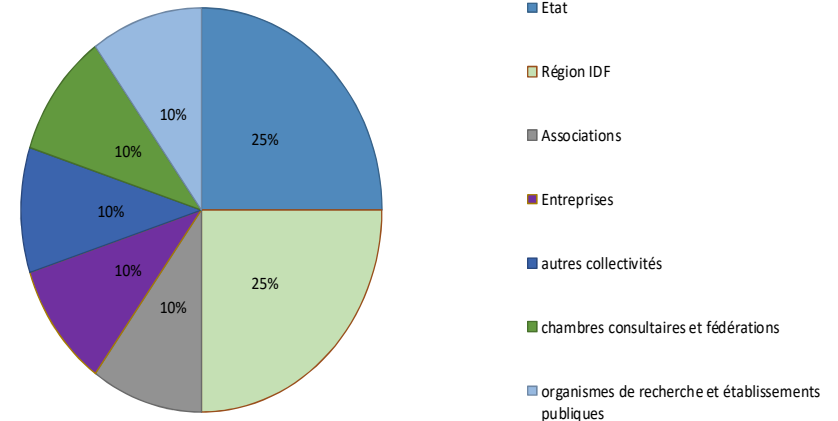


Dernier né des 4 observatoires régionaux initiés par la Direction Environnement de la Région Île-de-France



Une gouvernance collégiale :

 **Né de la concertation engagée** dès 1999 dans le cadre du Forum des acteurs de la biodiversité, de la Charte régionale de la Biodiversité (2003) et de la Stratégie Régionale de la biodiversité (2007)



natureparif

Agence régionale pour
la nature et la biodiversité

île de France



L'ARB Idf – les missions

4 axes :

- **Développement des connaissances** au service des enjeux de la Biodiversité en Île-de-France
- **Appui et soutien pour les politiques franciliennes** en faveur de la Biodiversité
- **Ingénierie, formation et expertise** auprès des acteurs franciliens
- **Sensibilisation** sur les enjeux de la Biodiversité auprès des franciliens et **contribution à l'action internationale**

natureparif

Agence régionale pour
la nature et la biodiversité

île de France



L'ARB Idf – L'organisation

✧ L' Agence régionale de la biodiversité d'Île de France :

- Convention constitutive entre : La Région, L'AFB, l'Etat, l'AE SN et l'IAU
- **Un département dédié à la Biodiversité** au sein de l'IAU , intégré au **pôle environnement** de l'IAU avec l'ARENE, l'ORDIF et le département environnement urbain et rural
- **Une équipe de 15 ETP à ce jour**
- **Un Président et un Vice Président**

natureparif

Agence régionale pour
la nature et la biodiversité

île de France



L'ARB Idf – le directoire

Une instance partenariale composé de 19 membres

- La Région Île-de-France
- L'Agence française pour la Biodiversité
- Le CESER d'Île-de-France
- La Préfecture d'Île-de-France
- La DRIEE d'Île-de-France
- L'Agence de l'Eau Seine Normandie
- L'IAU
- Un représentant par collègue du comité des partenaires :
 - Les départements
 - Les communes et établissements publics de coopération intercommunale
 - Les associations et fédérations contribuant à la protection de l'environnement
 - Les gestionnaires des aires protégées
 - Les organismes d'études et de recherche
 - Les organismes professionnels et entreprises publiques et privées

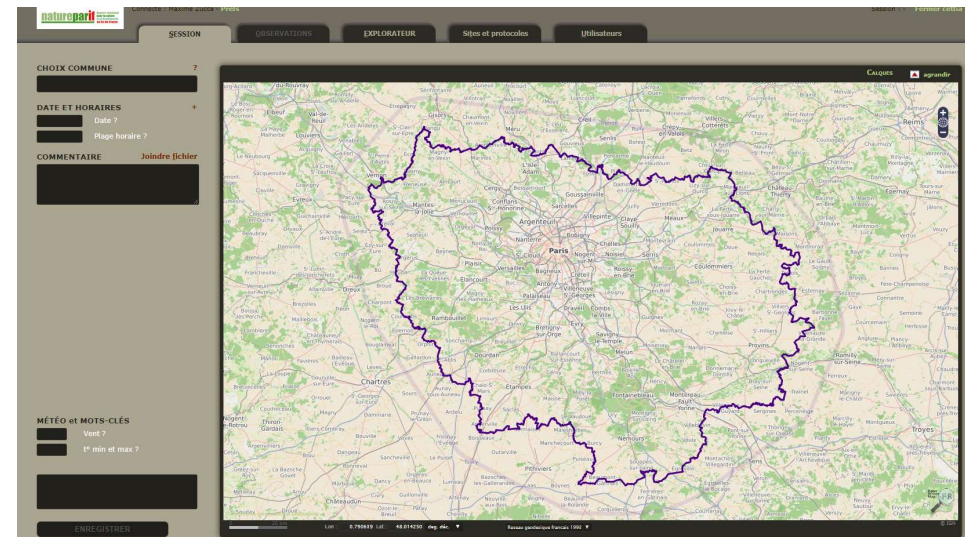
Axe 1. Développement des connaissances

Organiser la centralisation, la diffusion et la valorisation des connaissances relative à la faune, la flore et la fonge en Île-de-France

Ref : M. Zucca

✿ **CETTIA** : Outils de saisie de tous les taxons / plateforme d'Echange de données regionale

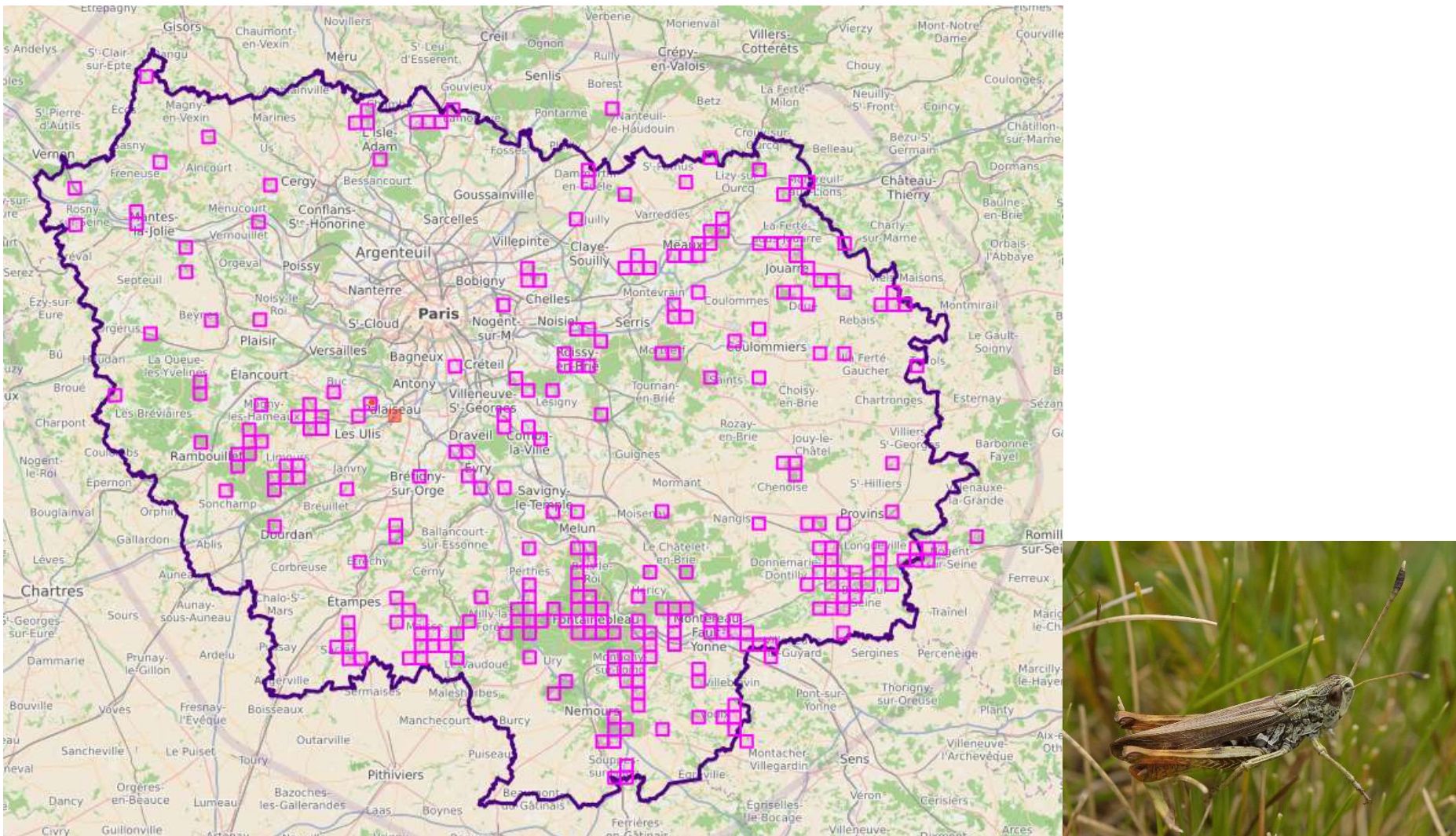
✿ **Observatoires associés** : Atlas dynamiques

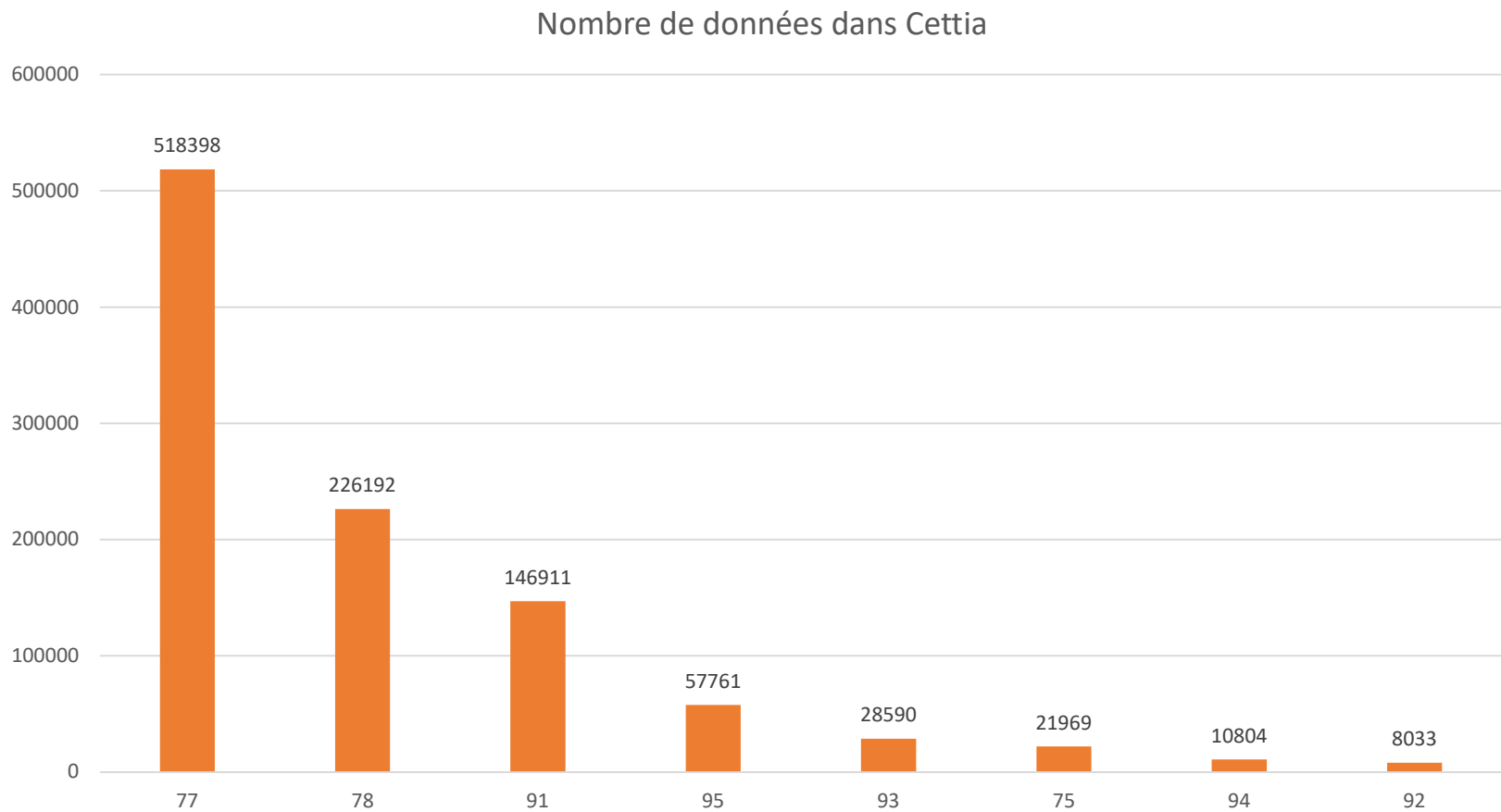


Axe 1. Développement des connaissances

Exemple de carte de répartition au sein de l'explorateur de Cettia :

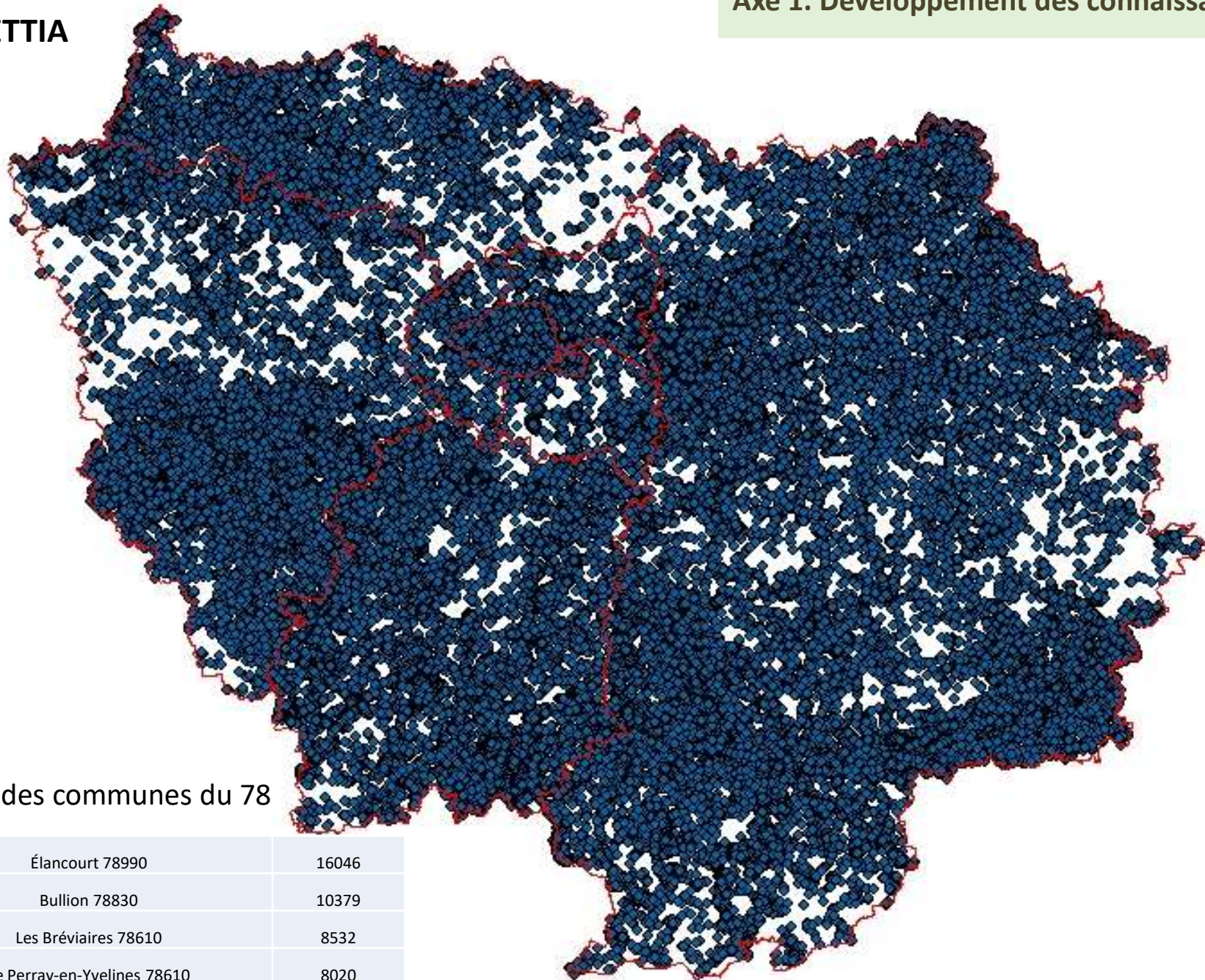
Gomphocerippus rufus





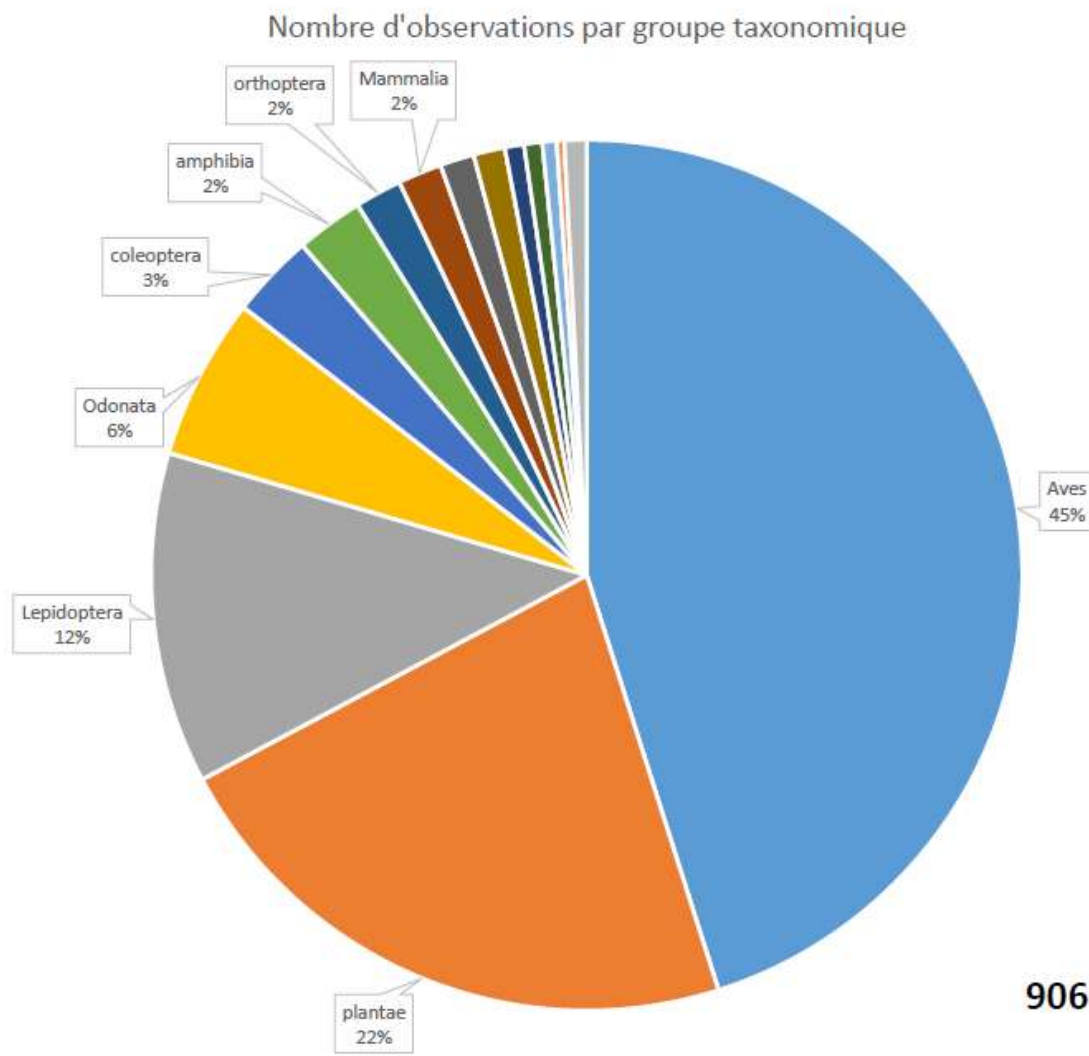
1,02 millions de données début 2018 !

CETTIA



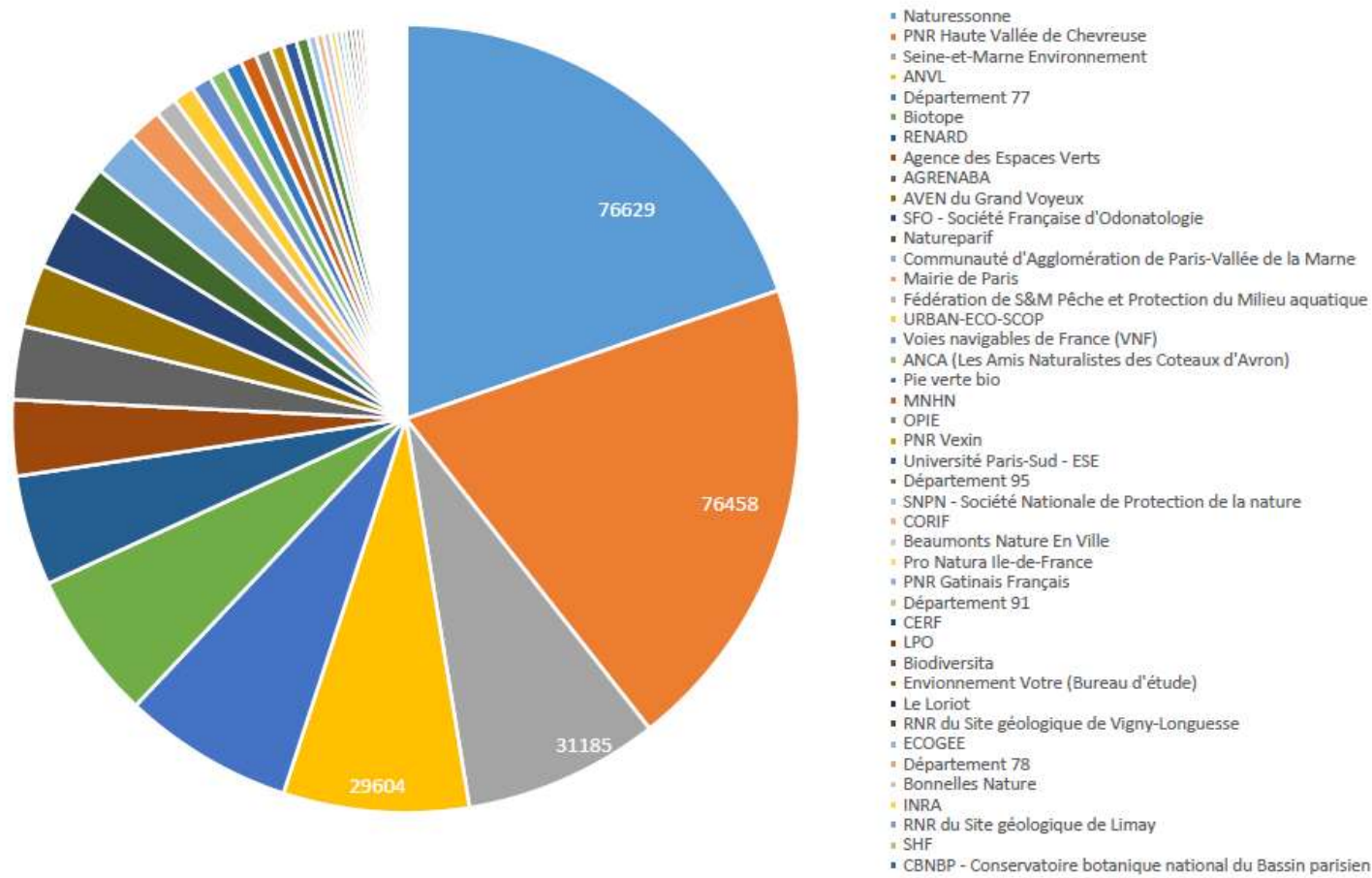
TOP 5 des communes du 78

Élancourt 78990	16046
Bullion 78830	10379
Les Bréviaires 78610	8532
Le Perray-en-Yvelines 78610	8020
Saint-Rémy-lès-Chevreuse 78470	7521



90650 données dans la base

Nombre d'observations par structure



Axe 1. Développement des connaissances

ATLAS DES PAPILLONS DE JOUR ET DES ZYGÈNES D'IDF

Observatoire francilien de la biodiversité

<http://observatoire.cettia-idf.fr/>

Thymelicus sylvestris pc LC

Hespérie de la Houque (L.) • Liste rouge: Préoccupation mineure (LC)

Carte de répartition à partir de la base de données cettia-idf.fr

○ Reproduction probable
 ● Reproduction certaine

Observation la plus récente:
 ■ Avant 1970
 ■ Entre 1970 et 2001
 ■ Entre 2002 et 2011
 ■ à partir de 2012

Thymelicus sylvestris - Mise à jour: 14-09-2017 à 14:45 depuis cettia-idf.fr
 Source: <http://observatoire.cettia-idf.fr> - OPIE, Natureparif



Commentaires sur l'espèce

La femelle, une fois sur sa plante-hôte, va marcher à reculons jusqu'à ce que l'extrémité de son abdomen rencontre l'insertion d'une feuille : c'est à cet instant qu'elle va déposer ses œufs.

(Pour d'autres informations sur l'écologie et la biologie de l'espèce, consultez notamment le livre La Vie des Papillons - Lafranchis *et al.*, 2015)

Habitats

En Île-de-France, les principaux milieux de vie de l'espèce sont :

- Végétations des cultures et des friches
- Végétations forestières
- Végétations herbacées des lisières forestières
- Végétations des prairies mésophiles et des pelouses

(Nomenclature issue du Guide des végétations remarquables de la région Île-de-France - Fernez *et al.*, 2015)

Elle utilise comme plante-hôte : Graminées.

Phénologie

Chenilles (0 données):



Vol (546 données):



Ciblage des prospections

Identification difficile : peut nécessiter l'examen des pièces génitales.
 Bien que l'on puisse observer l'extrémité de la massue antennaire, fauve en dessous, un grand risque de confusion peut résider. Ainsi, une détermination via l'examen des pièces génitales sera requise pour une discrimination certaine avec *T. lineola*.

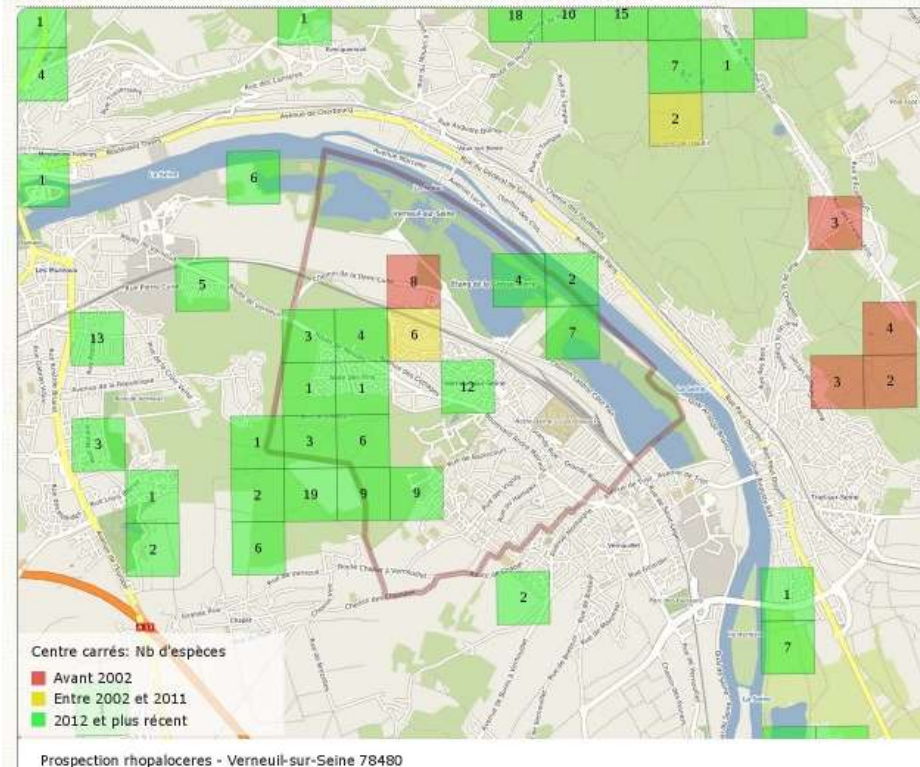
(Voir par exemple le guide de détermination des papillons diurnes - Lafranchis, 2014)

Les dix observations les plus récentes :

Date	Commune	Observateur
18-07-2017	7730 Combs-la-Ville	Guillaume Larregie
17-07-2017	93370 Monfermeil	Gérard CONSTANTIN
16-07-2017	77330 Ozoi-la-Ferrière	Lux BERGER
14-07-2017	77114 Gouaix	Guillaume Larregie
14-07-2017	78270 Lomoye	Benjamin Fougère
13-07-2017	77300 Fontainebleau	Benjamin Fougère
09-07-2017	77750 Orly-sur-Morin	Inery roy
09-07-2017	95420 Mauouébourg-en-Vexin	Benjamin Fougère
08-07-2017	91150 Boutterivillers	Bruno DURAND
08-07-2017	77600 Conches-sur-Gennevilliers	Philippe Ducourneau

Quelles espèces à Verneuil sur Seine ?

Carte d'évaluation de la prospection (carroyage 500m)



Observateurs:

Benjamin Fougère, Philippe Mothiron, Julien Piolain, Vincent Simont

Liste des espèces - Verneuil-sur-Seine 78480

	Nom espèce	Plus récent	Indices de reproduction
1	<i>Aglais io</i> Paon-du-jour (Le)	2017	
2	<i>Aglais urticae</i> Petite Tortue (La)	2017	
3	<i>Anthocharis cardamines</i> Aurore (L')	2017	
4	<i>Apatura ilia</i> Petit Mars changeant (Le)	2017	
5	<i>Aphantopus hyperantus</i> Tristan (Le)	2017	
6	<i>Araschnia levana</i> Carte géographique (La)	2016	
7	<i>Argynnis paphia</i> Tabac d'Espagne (Le)	2016	
8	<i>Aricia agestis</i> Collier-de-coral (Le)	2017	
9	<i>Cacyreus marshalli</i> Brun du pélargonium (Le)	2017	
10	<i>Caliopteryx rubi</i> Thécia de la Ronce (La)	2000	
11	<i>Carcharodus alceae</i> Hespérie de l'Alcée (L')	2009	
12	<i>Celastrina argiolus</i> Azuré des Nerpruns (L')	2016	
13	<i>Coenonympha pamphilus</i> Fadet commun (Le)	2017	
14	<i>Colias crocea</i> Souci (Le)	2017	
15	<i>Gonepteryx rhamni</i> Citron (Le)	2017	
16	<i>Iphiclides podalirius</i> Flambé (Le)	2010	
17	<i>Issonria lathonia</i> Petit Nacré (Le)	1981	
18	<i>Lasiommata maera</i> Némusien (Le)	2017	
19	<i>Lasiommata megera</i> Mégère (La)	2016	
20	<i>Limnitis camilla</i> Petit Sylvain (Le)	2017	
21	<i>Lycaena phlaeas</i> Cuvrè commun (Le)	2017	
22	<i>Maniola jurtina</i> Myrtil (Le)	2017	
23	<i>Melanargia galathea</i> Demi-Deuil (Le)	2015	
24	<i>Nymphalis polychloros</i> Grande Tortue (La)	2016	
25	<i>Papilio machaon</i> Machaon (Le)	2004	
26	<i>Pararge aegeria</i> Tircis (Le)	2017	
27	<i>Pieris brassicae</i> Piéride du Chou (La)	2016	
28	<i>Pieris napi</i> Piéride du Navet (La)	2017	
29	<i>Pieris rapae</i> Piéride de la Rave (La)	2017	
30	<i>Polygonia c-album</i> Gamma (Le)	2017	
31	<i>Polyommatus icarus</i> Azuré de la Bugrane (L')	2017	

Des indicateurs territorialisés

<http://observatoire.natureparif.fr/>



Cartothèque

Tout les thèmes

Flore

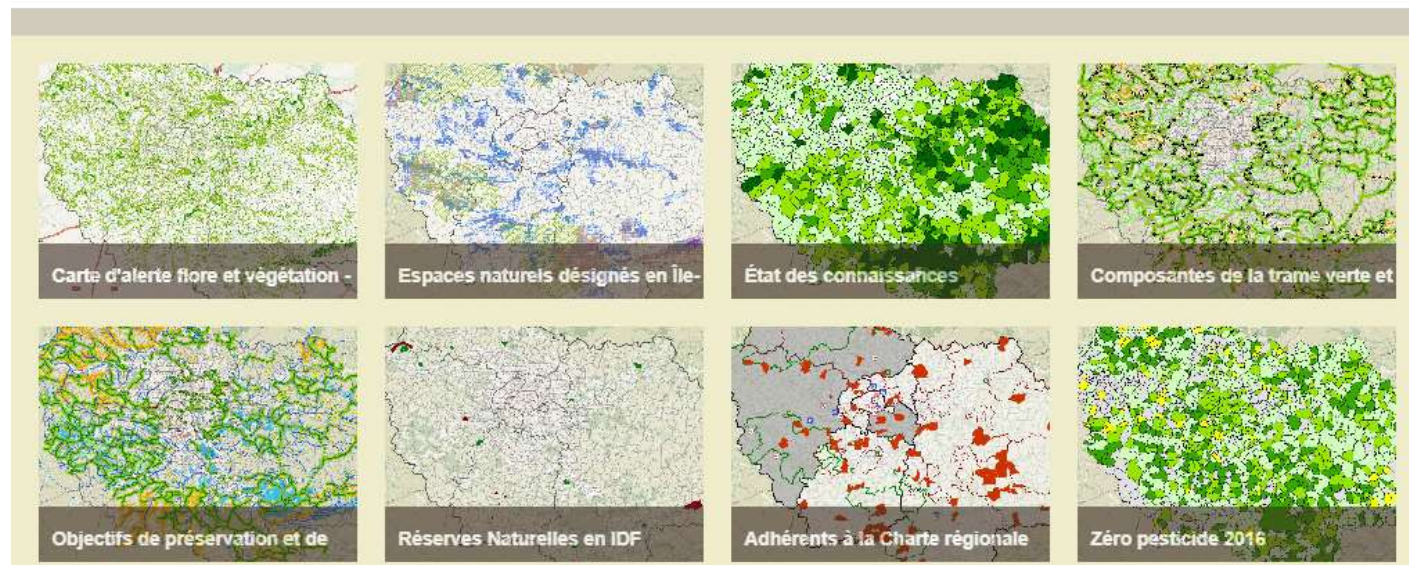
Connaissances

Protection/désignation

SRCE

RNN-RNR

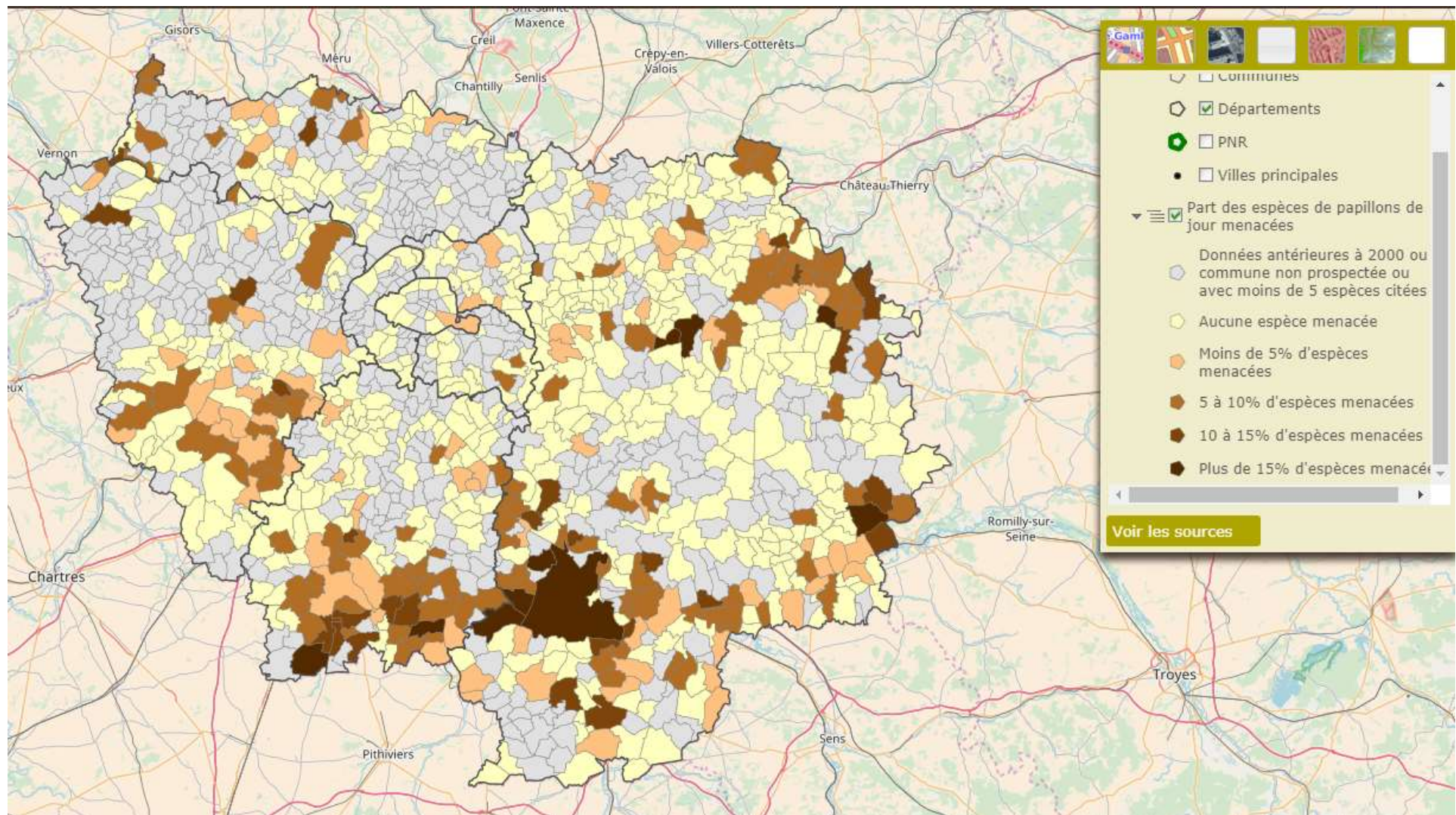
Pratiques



Ref :
Maxime Kayadjanian
& Mustapha Taqarort

Responsabilité des communes vis-à-vis des espèces menacées

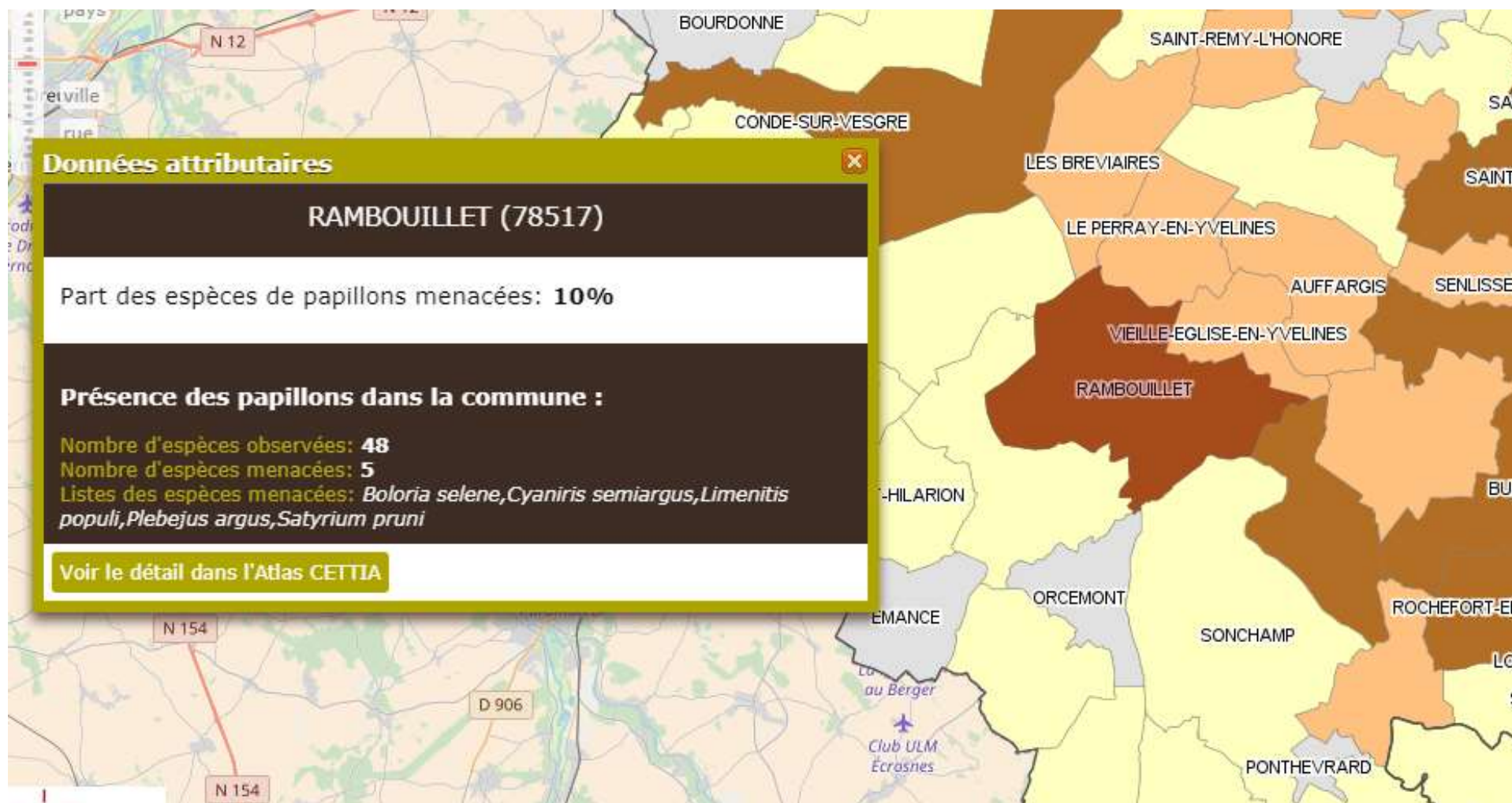
<http://observatoire.natureparif.fr/>



Responsabilité des communes vis-à-vis des espèces menacées

<http://observatoire.natureparif.fr/>

(Seulement les données postérieures à 2000)



Axe 1. Développement des connaissances

<http://observatoire.natureparif.fr/>



Cartothèque

Tout les thèmes

Flore

Connaissances

Protection/désignation

SRCE

RNN-RNR

Pratiques

COUCHES



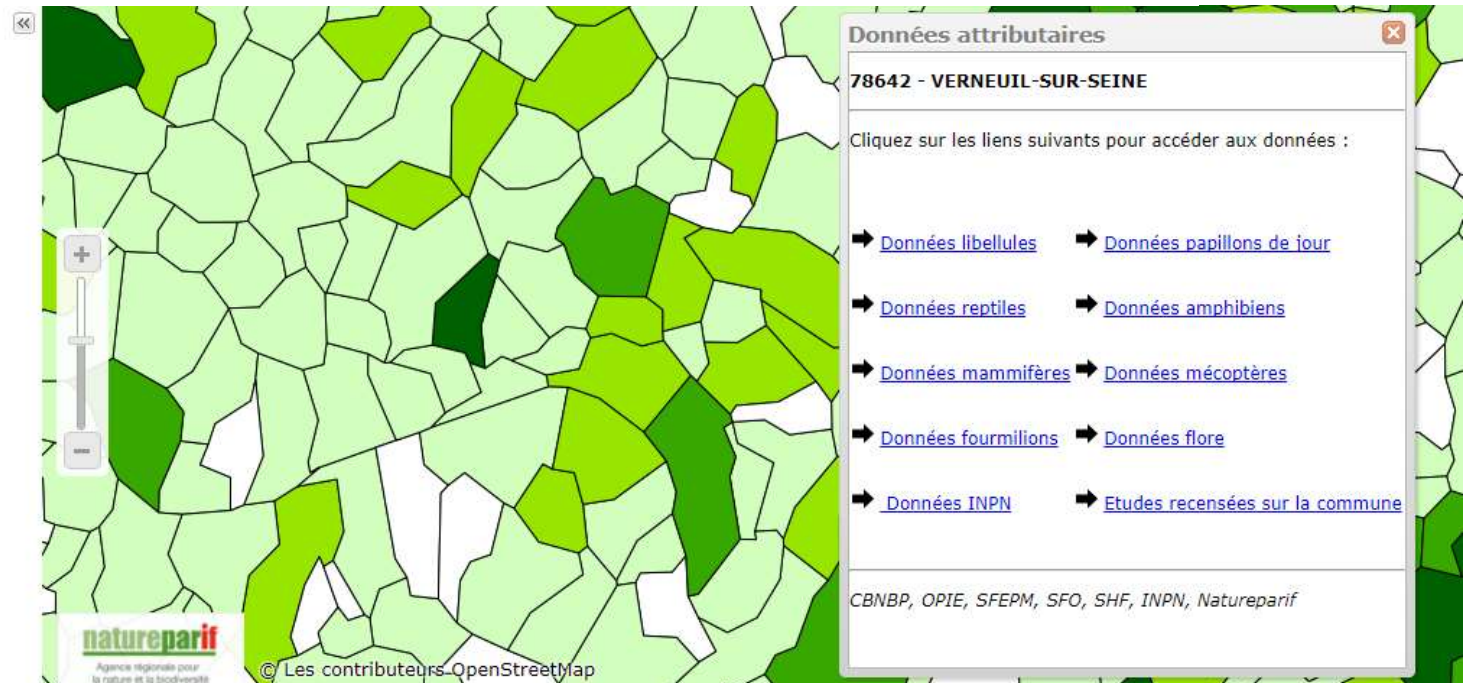
Contenu de la carte

Etat des connaissances

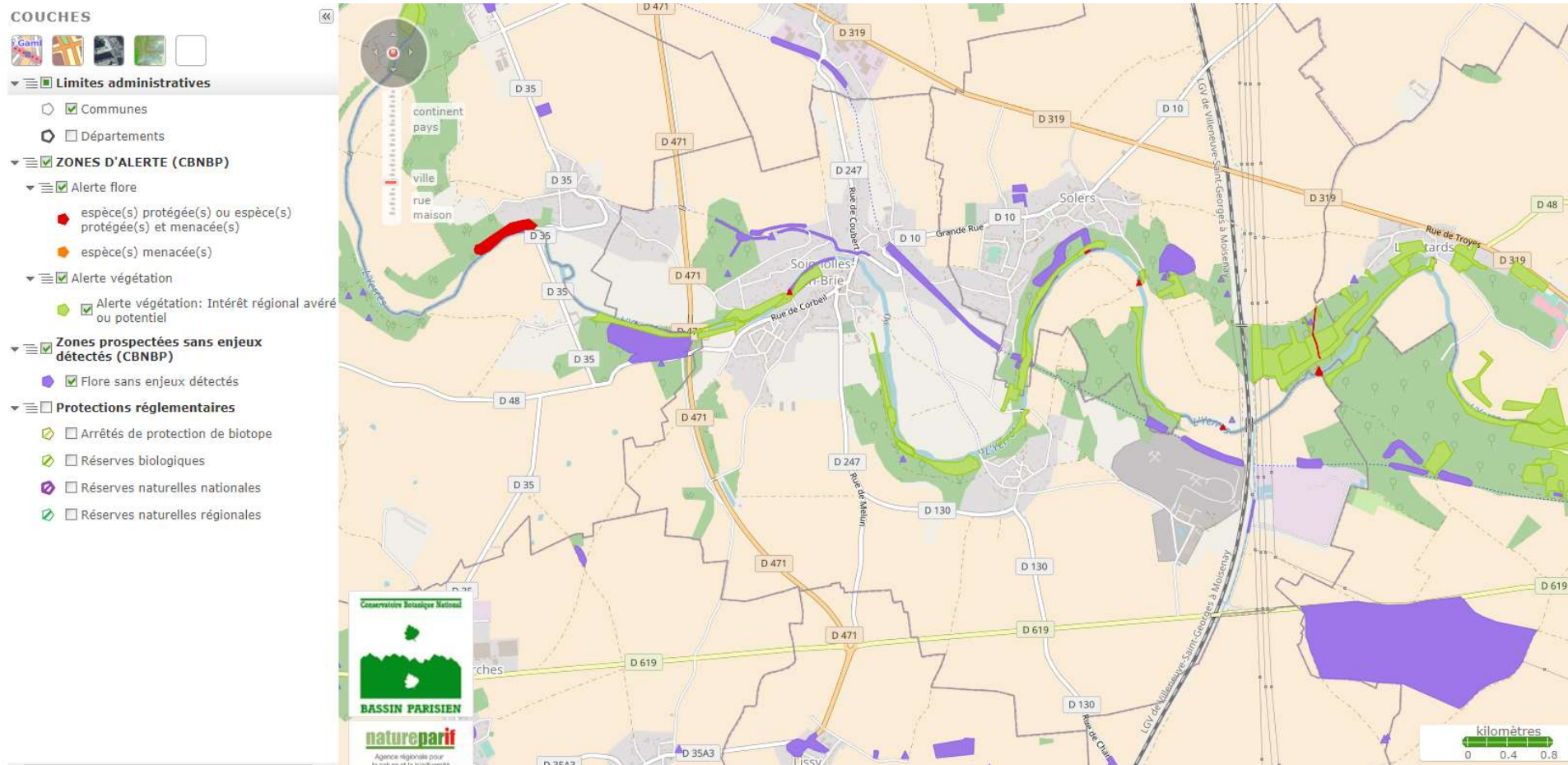
- Pas d'observation
- 1 à 50 espèces
- 51 à 150 espèces
- 151 à 300 espèces
- Plus de 301 espèces

Limites administratives

- Communes
- Limites départementales

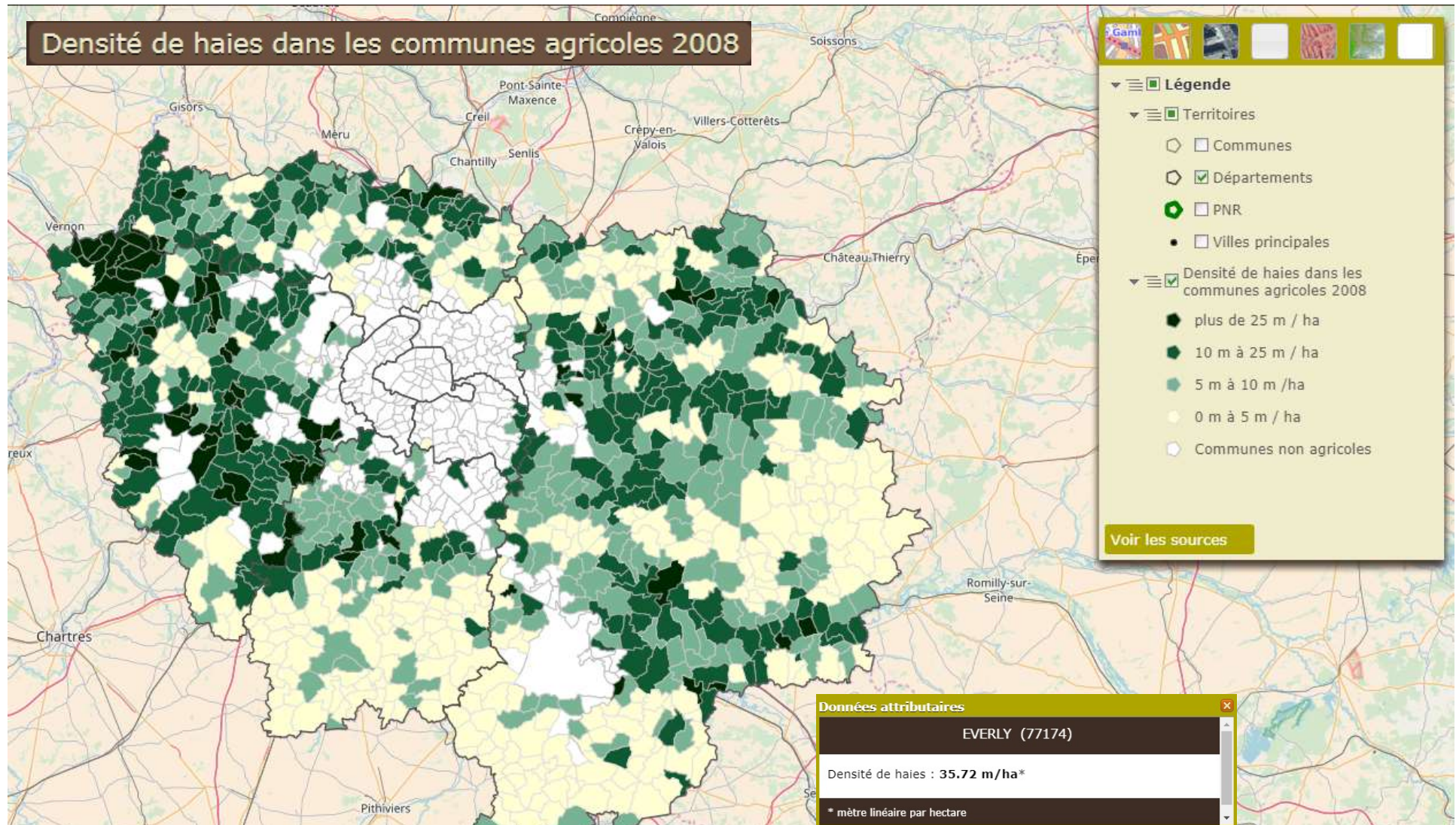


Carte d'alerte botanique



Axe 1. Développement des connaissances

Observatoire des territoires



Axe 1. Développement des connaissances

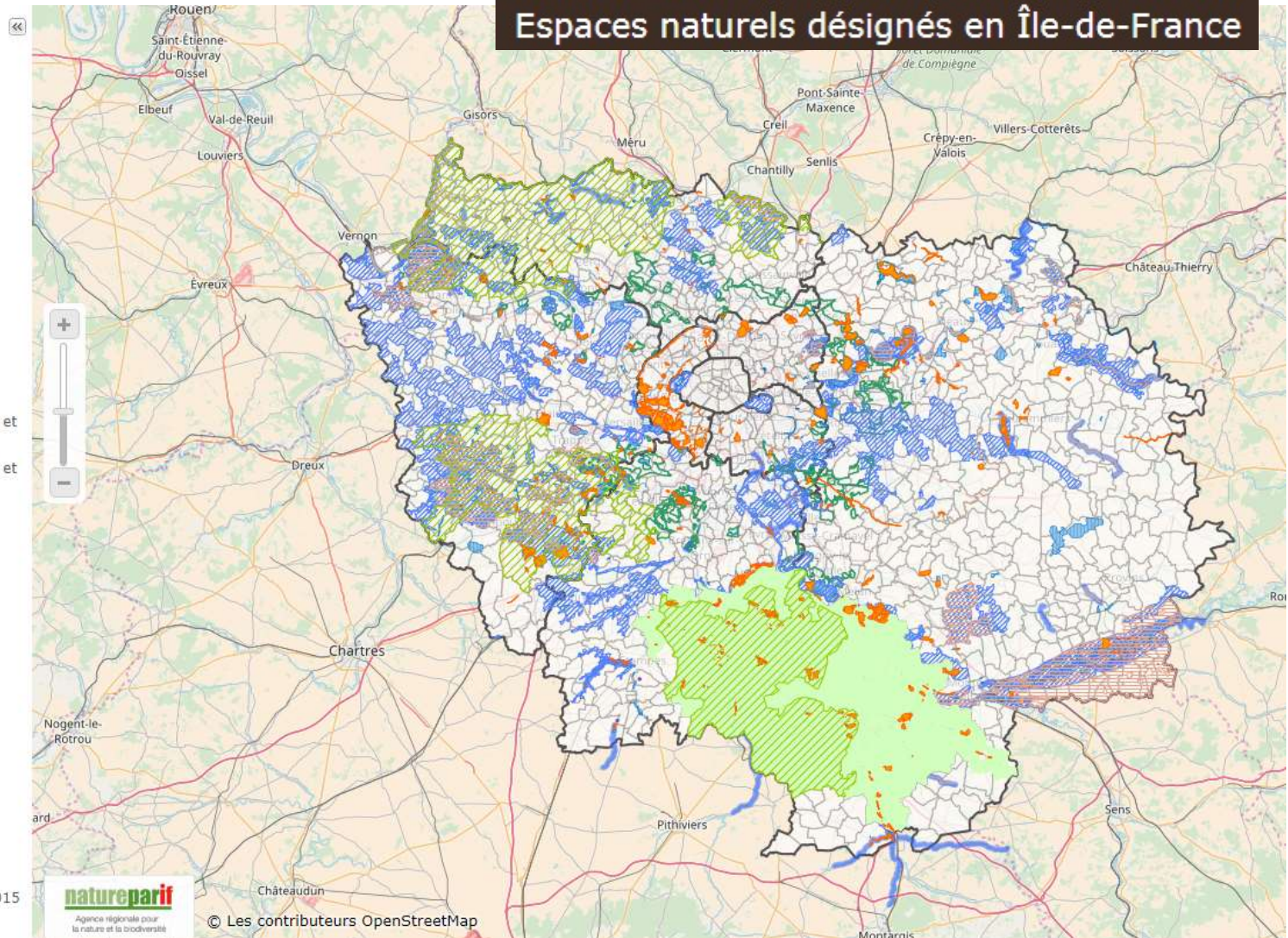
Observatoire des territoires

COUCHES

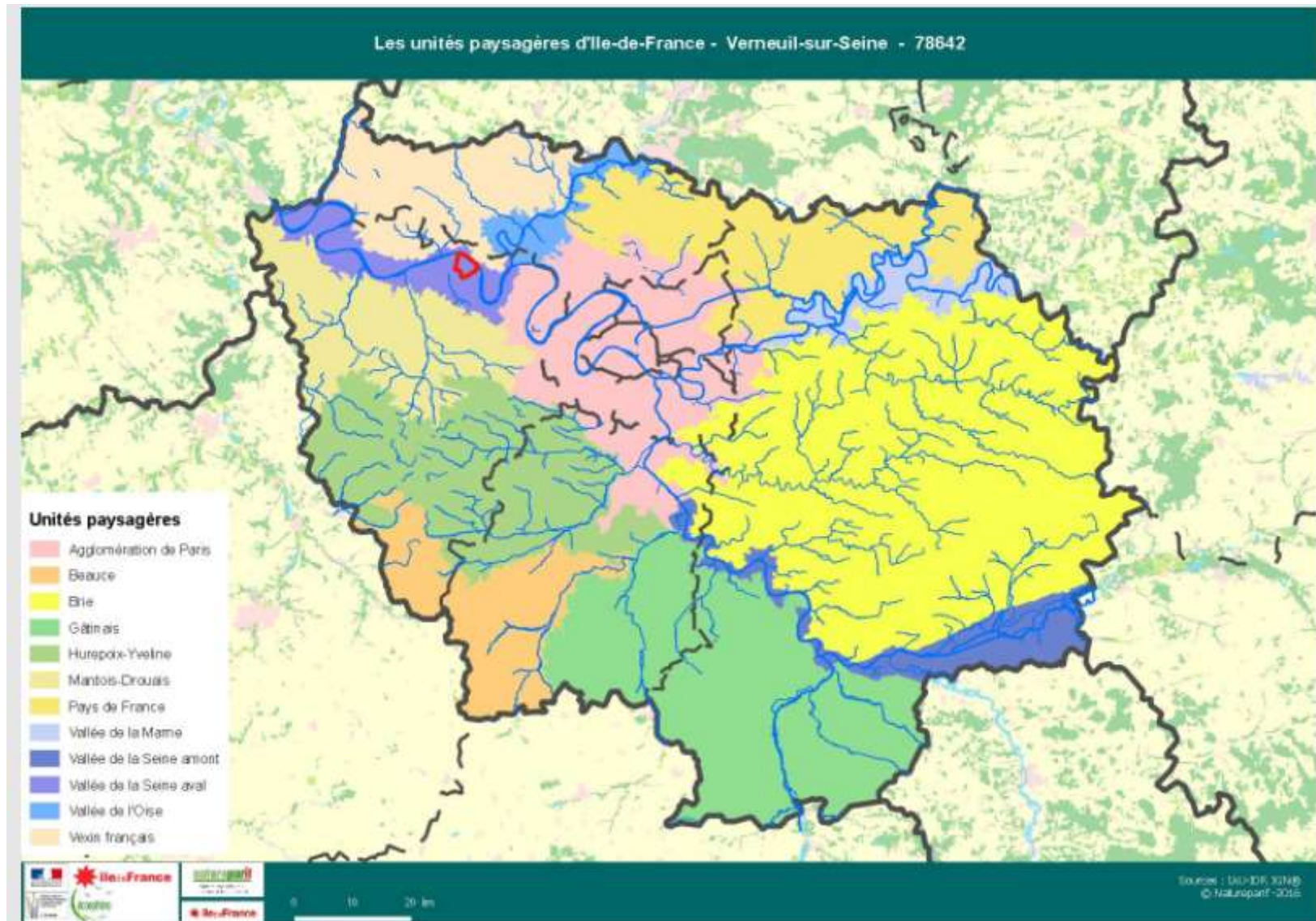


Légende

- ▼ Réervoirs de biodiversité
 - Réervoirs de biodiversité
- ▼ **Limites administratives**
 - Communes
 - Départements
- ▼ **Natura2000**
 - Sites d'Importance Communautaire
 - Zones de Protection Spéciale
- ▼ **Inventaires scientifiques**
 - Zones d'intérêt écologique, faunistique et floristique continentales de type 1
 - Zones d'intérêt écologique, faunistique et floristique continentales de type 2
- ▼ **Protections réglementaires**
 - Arrêtés de protection de biotope
 - Réserves biologiques
 - Réserves naturelles nationales
 - Réserves naturelles régionales
- ▼ **Protections contractuelles**
 - Réserve de biosphère
 - Parcs naturels régionaux
- ▼ **Protections foncières**
 - PRIF
 - Espaces Naturels Sensibles
- ▼ **SDAGE**
 - Réservoirs Biologiques SDAGE 2009-2015



Accompagnement du SRCE - <http://refsrce.natureparif.fr/>



Accompagnement du SRCE <http://refsrce.natureparif.fr/>

Stats Verneuil-sur-Seine

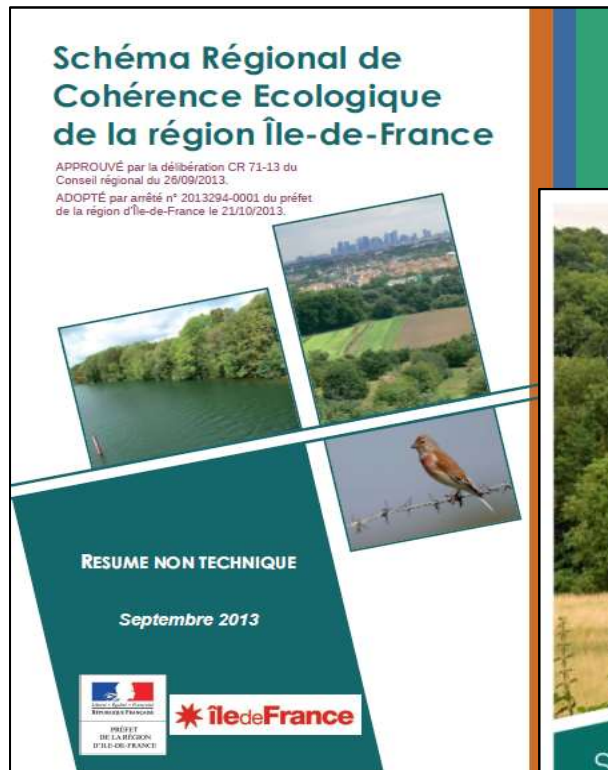
RÉSERVOIRS DE BIODIVERSITÉ <small>(VISUALISER LA CARTE )</small>		
 Réservoirs de biodiversité :	350,6 ha 317,6 ha	36,5 %
 Autres espaces d'intérêt écologique hors Île-de-France :	-- --	--
CORRIDORS DE LA SOUS-TRAME ARBORÉE <small>(VISUALISER LA CARTE )</small>		
 Corridors fonctionnels diffus au sein des réservoirs de biodiversité :	3,3 km --	--
 Corridors fonctionnels entre les réservoirs de biodiversité :	281 m 1,7 km	--
 Corridors à fonctionnalité réduite entre les réservoirs de biodiversité :	1,5 km --	--
CORRIDORS DE LA SOUS-TRAME HERBACÉE <small>(VISUALISER LA CARTE )</small>		
 Corridors fonctionnels des prairies, friches et dépendances vertes :	--	--

Accompagnement du SRCE <http://refsrce.natureparif.fr/>

Carto Verneuil-sur-Seine



Axe 2. Appui et soutien aux politiques biodiversité

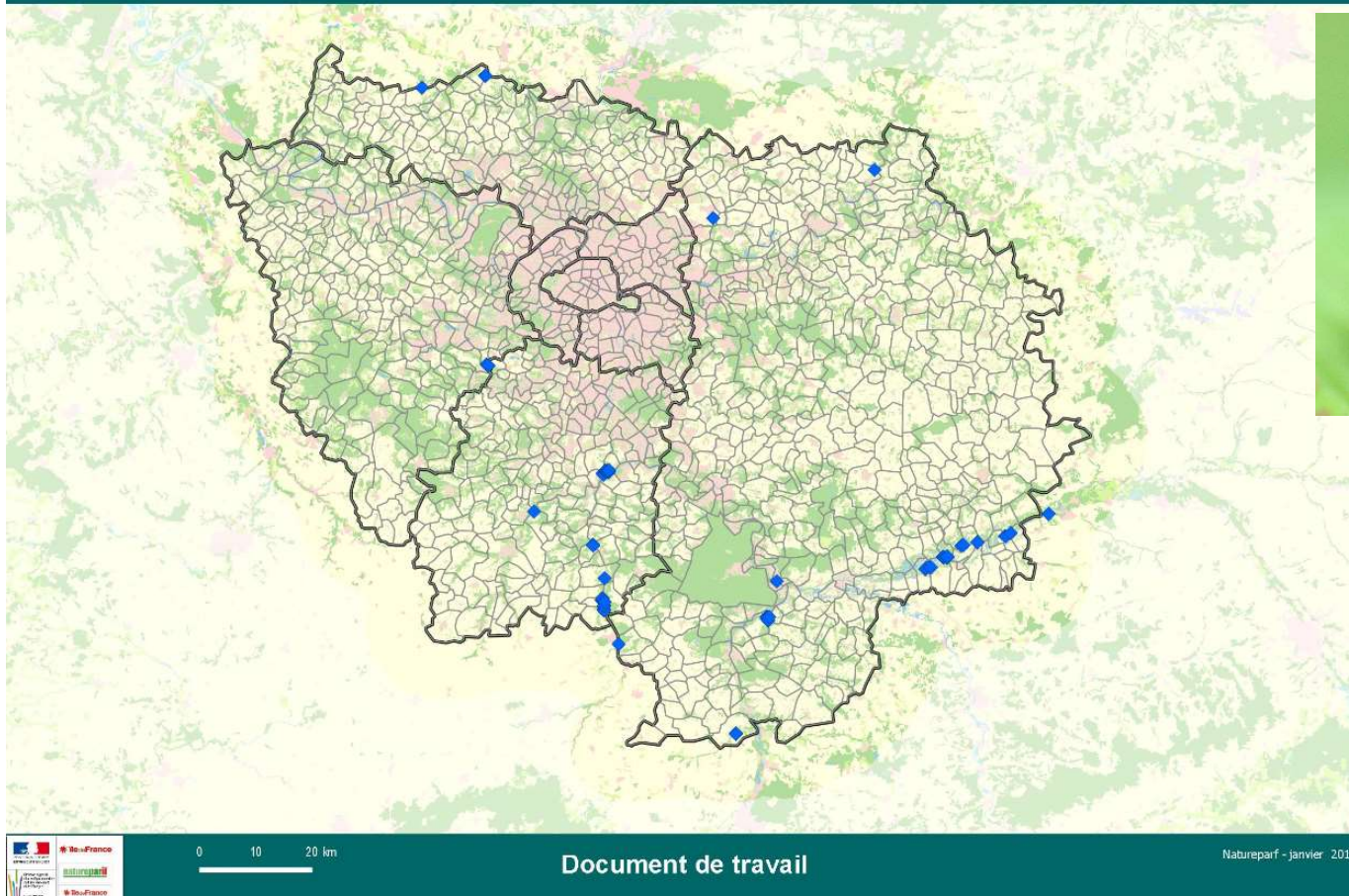


Ref : Jonathan Flandin & Maxime Zucca

Mise en œuvre de politiques publiques

La Stratégie de Création d'Aires Protégées

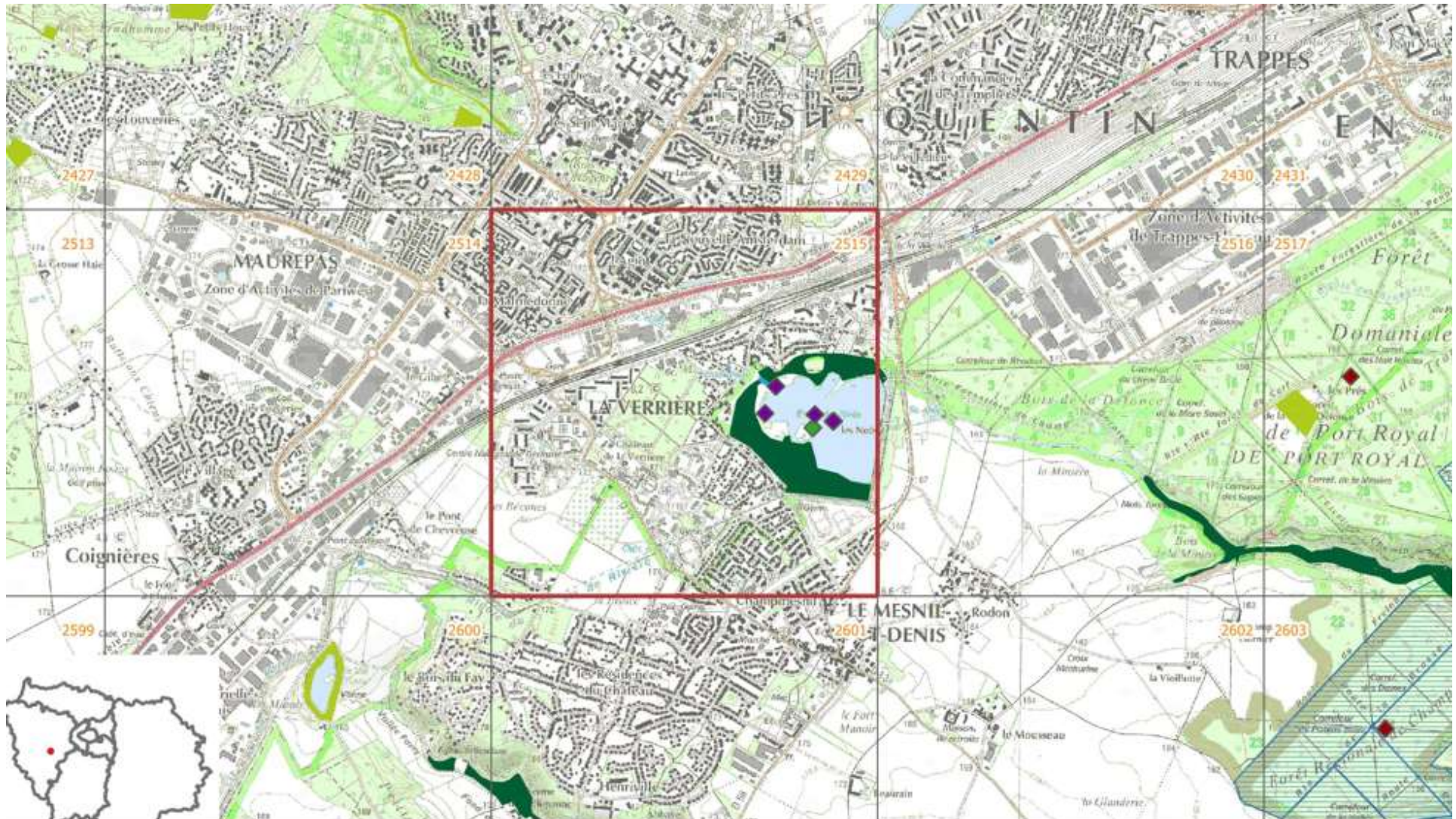
Carte de répartition de l'espèce : *Vertigo moulinsiana* | Vertigo de Des Moulins (Gastéropodes)



Ref : Mustapha Taqarort &
Maxime Zucca

Mise en œuvre de politiques publiques

La Stratégie de Création d'Aires Protégées



La Stratégie de Création d'Aires Protégées

+

Étang(s)et milieux adjacents

Importance dire d'expert Matusopaul

Fort

Etang des Noés

- **Maille(s)** : 2515
- **Commune(s)** : la Verrière
- **Département** : 78

Espèces SCAP sur la maille
Pic mar, Blongios nain

Note espèce sur 100
22,17

Code habitats SCAP sur la maille
3150, 91E0

Note habitat sur 100
1,51

Désignation Znieff
Znieff 1

Protection réglementaire et foncière
:

Éléments de la TVB (hors réservoirs de biodiversité)
Zone humide à préserver

Analyse SCAP
Le Blongios nain niche sur le site, le Pic mar fréquente les abords ; la Sarcelle d'été avait peut être niché il y a 15 ans (1997)

Analyse complémentaire
Le Butor étoilé hiverne régulièrement sur le site ; le rat des moissons y a fait l'objet de plusieurs mentions. Plusieurs orthoptères intéressants s'y trouvent : Criquet ensanglanté, Criquet marginé, Conocéphale des roseaux et Tétrix ceperoi ; La rare Zygaena trifolii y est également observée. En flore, les bordures accueillent les très rares Trifolia ochroleucon et Oenanthe silaifolia.

Surveiller l'état de conservation de la biodiversité francilienne

Les Listes rouges régionales



Presque un tiers des espèces menacé ou disparu

Un tiers des espèces menacé ou disparu

Un quart des espèces menacé ou disparu

Plus d'un tiers des espèces menacé ou disparu

Axe 1. Développement des connaissances



LISTE ROUGE RÉGIONALE DES CHAUVES-SOURIS D'ÎLE-DE-FRANCE

NOM VERNACULAIRE	NOM SCIENTIFIQUE	CATÉGORIE DE MENACE ET CRITÈRES RETENUS	
Grand Rhinolophe	<i>Rhinolophus ferrumequinum</i>	CR	B2 ac (iv) et D
Barbastelle	<i>Barbastella barbastellus</i>	CR	D
Petit Rhinolophe	<i>Rhinolophus hipposideros</i>	EN	B2 ac (iv) et D
Murin de Daubenton	<i>Myotis daubentonii</i>	EN	A2 b
Grand Murin	<i>Myotis myotis</i>	VU	D2
Sérotine Commune	<i>Eptesicus serotinus</i>	VU	A2 b
Murin à oreilles échancrées	<i>Myotis emarginatus</i>	NT	VU (D1) (-1)
Murin de Bechstein	<i>Myotis bechsteinii</i>	NT	proche B2 ab (iii)
Noctule Commune	<i>Nyctalus noctula</i>	NT	proche A3 c
Noctule de Leisler	<i>Nyctalus leisleri</i>	NT	proche A3 c
Pipistrelle Commune	<i>Pipistrellus pipistrellus</i>	NT	EN (A2 b) (-2)
Pipistrelle de Nathusius	<i>Pipistrellus nathusii</i>	NT	proche A3 c
Murin à moustaches	<i>Myotis mystacinus</i>	LC	
Murin de Natterer	<i>Myotis nattereri</i>	LC	
Pipistrelle de Kuhl	<i>Pipistrellus kuhlii</i>	LC	
Oreillard Roux	<i>Plecotus auritus</i>	LC	
Murin de Brandt	<i>Myotis brandtii</i>	DD	
Murin d'Alcathoe	<i>Myotis alcathoe</i>	DD	
Pipistrelle Pygmée	<i>Pipistrellus pygmaeus</i>	DD	
Oreillard Gris	<i>Plecotus austriacus</i>	DD	
Grande Noctule	<i>Nyctalus lasiopterus</i>	NA	
Sérotine bicolore	<i>Vespertilio murinus</i>	NA	



Mise à jour 2018

Accompagnement de la
nouvelle Stratégie Régionale
pour la Biodiversité en 2018

Diapositive 29

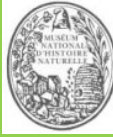
ZM1

ZUCCA Maxime; 25/01/2018

natureparif

Agence régionale pour
la nature et la biodiversité

VIGIENATURE
Un réseau de citoyens qui fait avancer la science



Muséum
national
d'Histoire
naturelle

Axe 1. Développement des connaissances

Surveiller l'état de conservation de la
biodiversité francilienne

✧ État de santé de la biodiversité en IDF (4^e édition - mai 2016)



Ref : Audrey Muratet

✧ Basé sur 3 observatoires naturalistes de Vigie Nature

Vigie-flore



La flore
depuis 2009

STERF



Les papillons de jours
depuis 2005

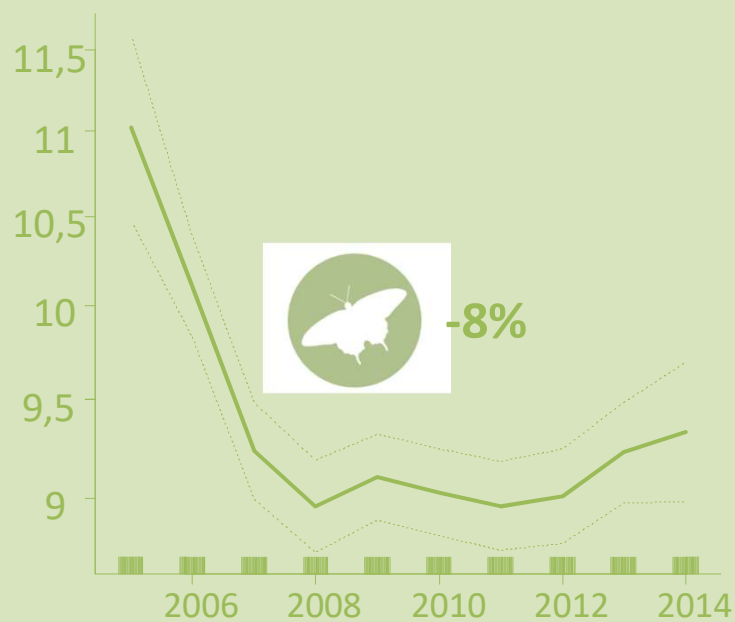
STOC



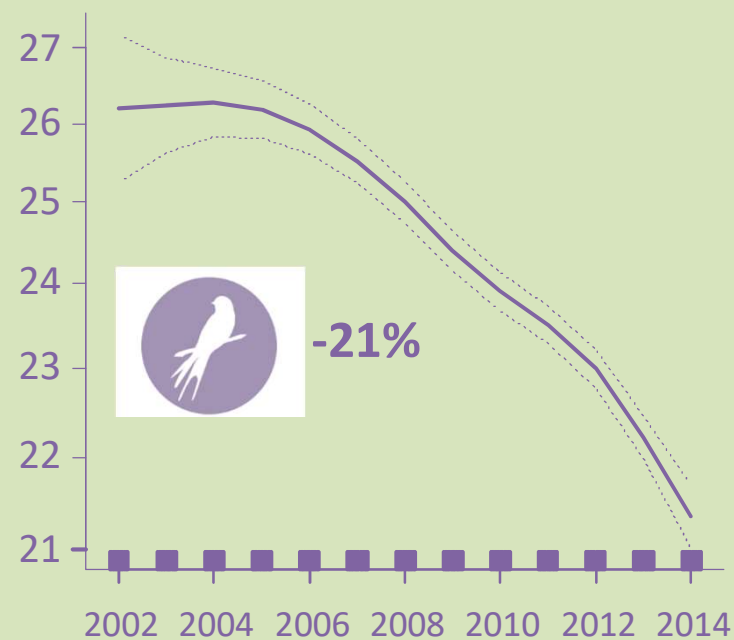
Les oiseaux
depuis 2002

✂ Tendances globales, tous milieux confondus

Richesse moyenne
par transect



Abondance moyenne
par point d'écoute



↓
Déclin plus marqué qu'à l'échelle nationale









Stable pour la flore au niveau régional et au niveau national


We need citizen Sciences !!

VIGIENATURE

Naturalistes 1989

 STOC Suivi temporel des oiseaux communs	 SHOC Suivi hivernal des oiseaux communs	 STERF Suivi temporel des rhopalocères de France
 Vigie-Flore Suivi des plantes communes	 STELI Suivi temporel des libellules	 SON Suivi des orthoptères nocturnes

Grand public



 Oiseaux des jardins	 Observatoire des papillons des jardins	 Opération Escargots	 Observatoire des bourdons
 Sauvages de ma rue	 Insectes et ciel étoilé	 Spipoll Suivi photographique des insectes pollinisateurs	 BioLit Observatoire du littoral

Agriculteurs



**OBSERVATOIRE
AGRICOLE de la
BIODIVERSITÉ**

Gestionnaires d'espaces verts

 PROPAGE Suivi des papillons de jour	 FLORILÈGES Suivi de la flore urbaine
--	--

Enseignants-scolaires

VIGIENATURE
Ecole



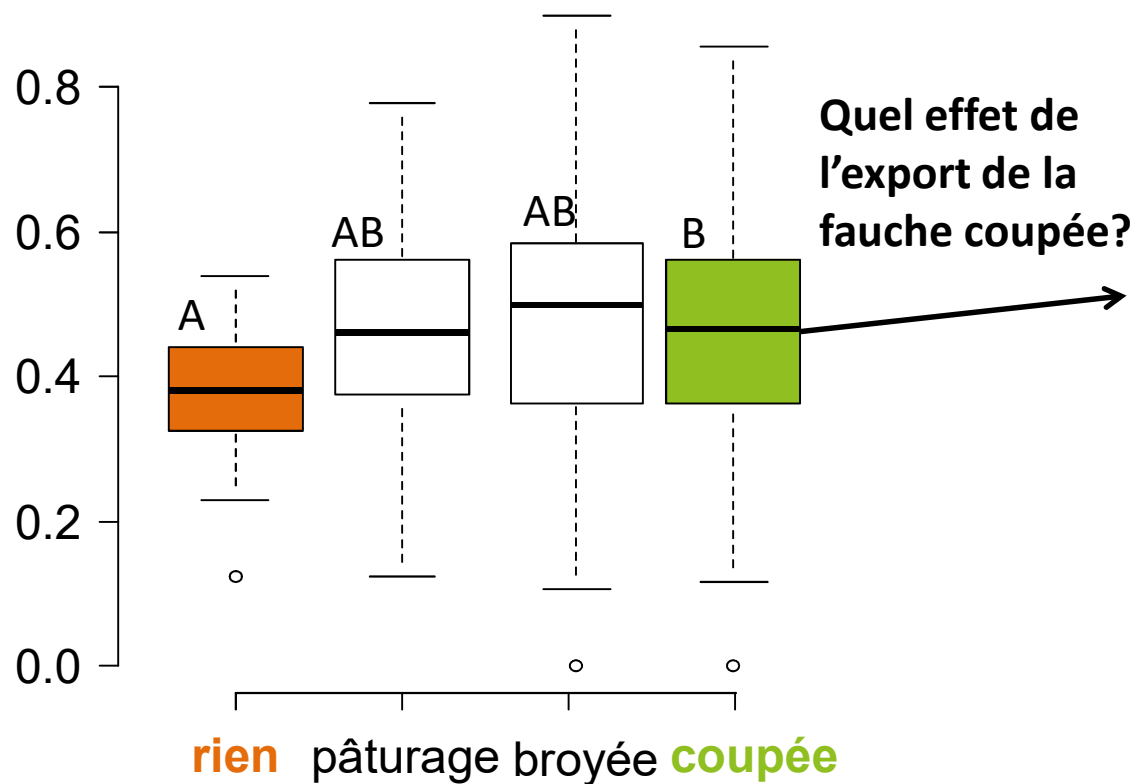
PROTOCOLE FLORILÈGES

Volet « prairies urbaines »

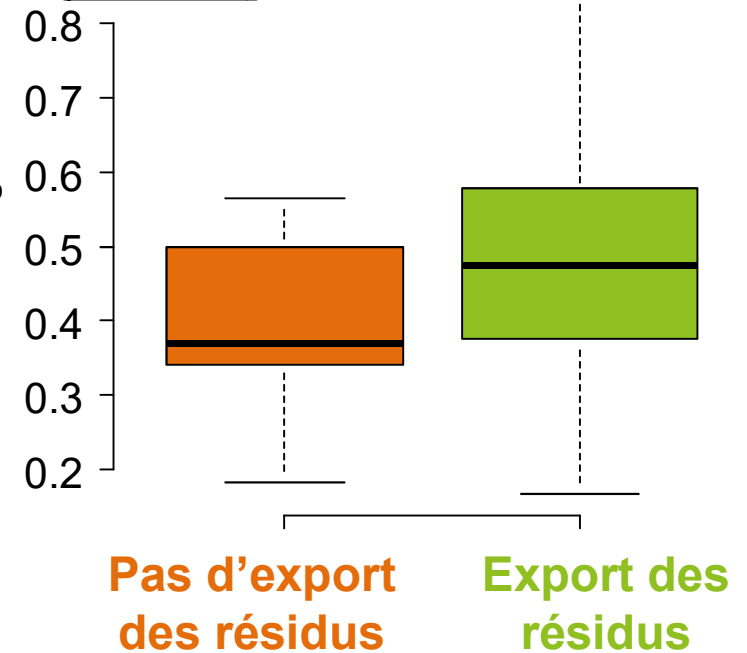
ANALYSES DES DONNÉES DE FLORILÈGES-PRAIRIES URBAINES

Effet du mode de gestion sur la richesse en espèces et sur la typicité des prairies

Typicité (proportion d'espèces prairiales)



Typicité (proportion d'espèces prairiales)



natureparif

Agence régionale pour
la nature et la biodiversité

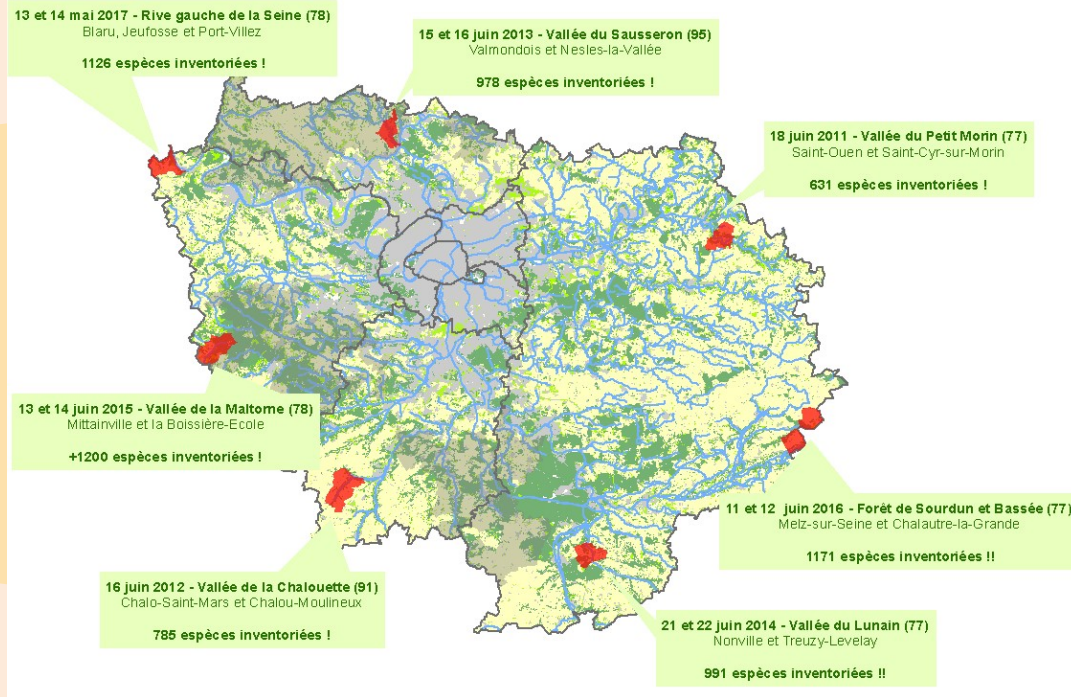
île de France

Axe 1. Développement des connaissances

Animer les communautés naturalistes

Ref : L. Dewulf, M. Zucca

Inventaires éclairs



Les chiffres des inventaires éclairs 2017

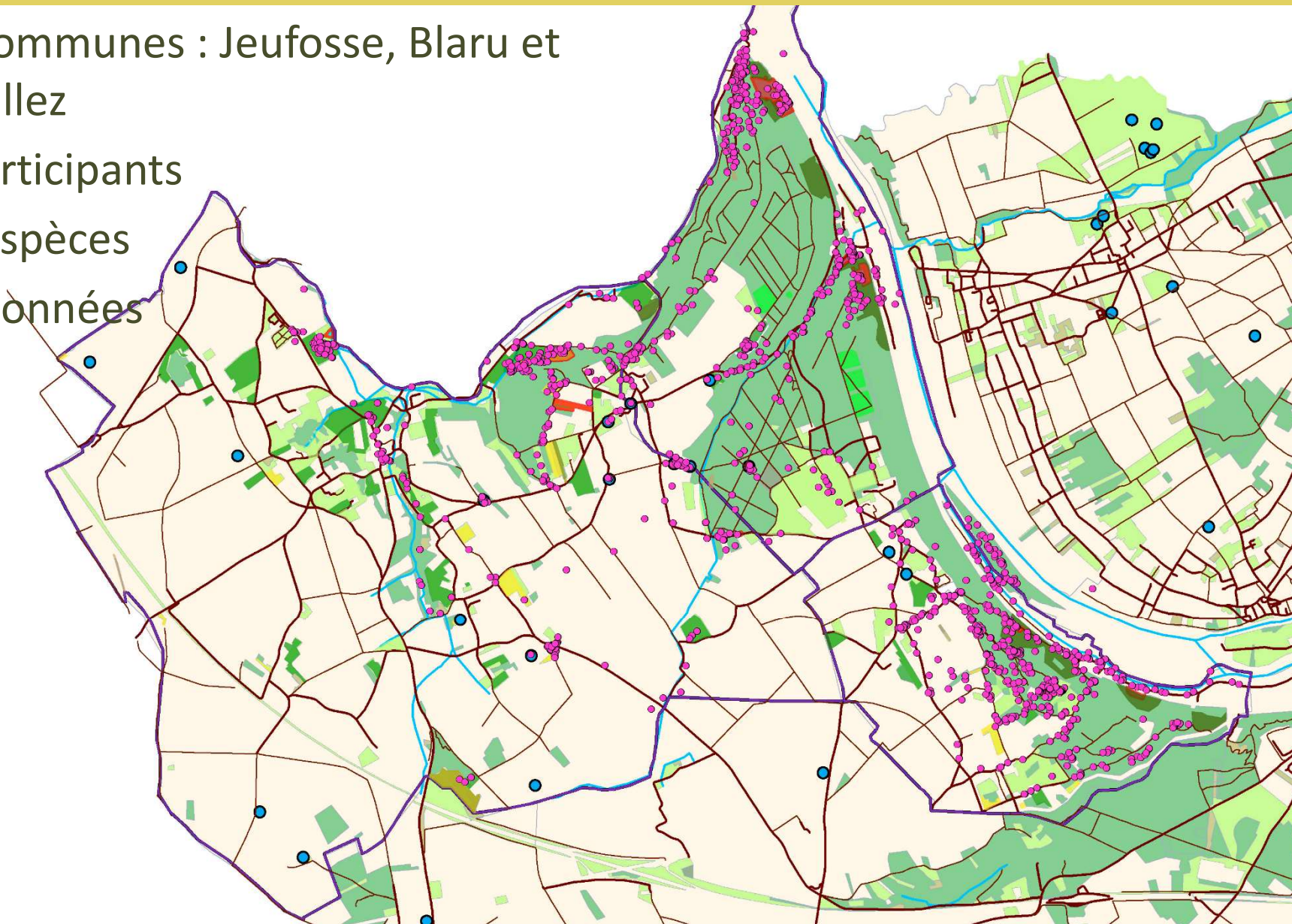


Trois communes : Jeufosse, Blaru et Port-Villez

104 participants

1126 espèces

3699 données



Inventaires éclairs 2017



natureparif

Agence régionale pour
la nature et la biodiversité

île de France

Axe 1. Développement des connaissances



Animer les communautés naturalistes

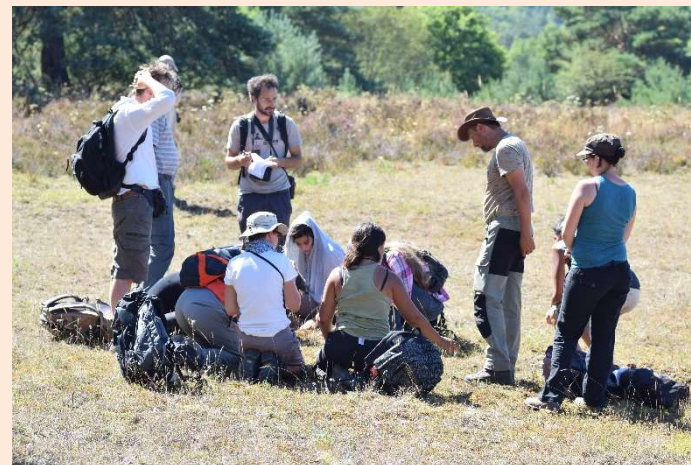
Proposer des formations

Formations ornithos
2 semaines en mars-avril (mai)



Ref : Lucile Dewulf

École Régionale de Botanique
2 semaines en juin et août



Ref : Audrey Muratet

natureparif

Agence régionale pour
la nature et la biodiversité

île de France



Axe 1. Développement des connaissances

Formations : une nouveauté 2018

Du 28 au 30 mars au Gîte des Hauts
Besnières, Vallée de Chevreuse

Cette formation vous apportera :

- les notions fondamentales concernant les amphibiens,
- les critères d'identification de différentes espèces,
- les protocoles et méthodes de prospection ainsi que la remontée de données,
- la connaissance sur les habitats, leur dynamique et leur gestion.

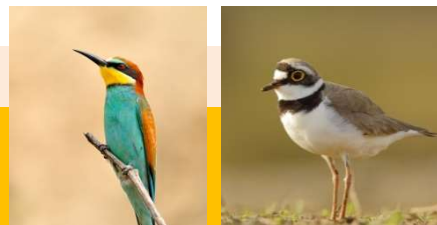
Pré-inscription par mail : nadine.benkemoun@iau-idf.fr



natureparif

Agence régionale pour
la nature et la biodiversité

île de France



Axe 1. Développement des connaissances

 **Proposer des outils**

<http://florif.fr>

Ref : Audrey Muratet

natureparif
Agence régionale pour
la nature et la biodiversité

île de France

FLORIF

Découvrez les 1600 espèces de la flore d'Île-de-France

IDENTIFIER UNE PLANTE

MIEUX CONNAITRE UNE PLANTE

COMPARER DES PLANTES





Axe 1. Développement des connaissances

 **Proposer des outils**

<http://florif.fr>



Feuilles en
forme
d'écailles



Feuilles
découpées ou
composées



Rapport
longueur /
largeur < 1



Rapport
longueur /
largeur = 1



Rapport
longueur /
largeur 1-2



Rapport
longueur /
largeur 2-5



Rapport
longueur /
largeur 5-10



Rapport
longueur /
largeur > 10

Question suivante >



Hydrocharis morsus-ranae
Hydrocharis des grenouilles



Baldellia repens
Flûteau rampant



Draba verna
Drave de printemps



Potentilla sterilis
Potentille faux-fraisier



Anemone sylvestris
Anémone sauvage

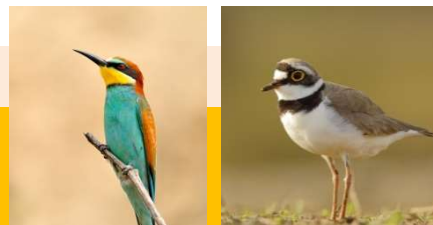


Limosella aquatica
Limoselle aquatique

natureparif

Agence régionale pour
la nature et la biodiversité

île de France



Axe 1. Développement des connaissances

Proposer des outils

<http://florif.fr>

Saisissez nom commun ou latin

Ajouter

X



Ophrys fuciflora
Ophrys bourdon

X



Ophrys apifera
Ophrys abeille

Plante C

Critères

Forme des feuilles indivises	Lancéolée	Lancéolée / Ovale, oblongue ou obovale
Habitat	Terrain sec / Prairie, pelouse	Prairie, pelouse
Hauteur maxi de la plante en cm	30	40
Période floraison ou sporulation début	Juin	Mai
Période floraison ou sporulation fin	Juillet	Juin
Division du labelle	Parfaitement entier	Divisé en 3 lobes principaux
Aspect du labelle	Très bombé avec 2 bosses latérales	Très bombé à lobes latéraux très différenciés
Forme de la "tête de l'insecte"	Terminée par un bec droit	Terminée par un long bec sinueux
Plage glabre du labelle	Autre forme	Plage avec 2 ocelles détachées
Bord des limbes	Entier à marge lisse ou scabre	Entier à marge lisse ou scabre
Couleur dominante des pièces pétales	Brunâtre / Rose, lilas	Brunâtre / Rose, lilas
Dimension de la fleur en mm	20	20

natureparif

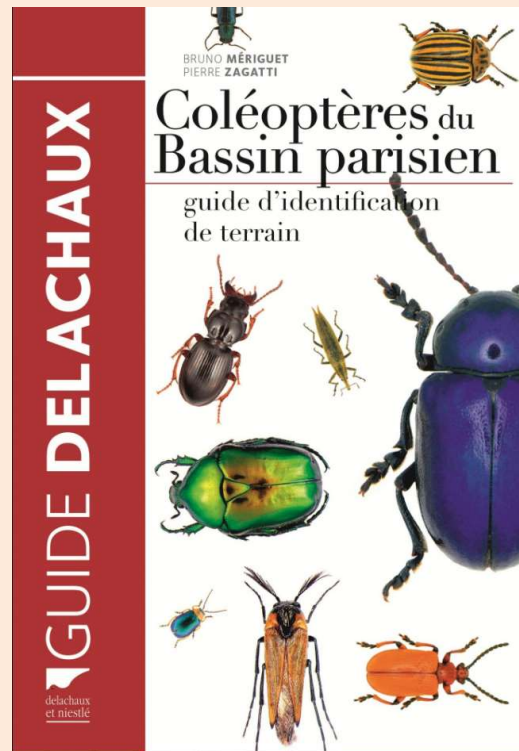
Agence régionale pour
la nature et la biodiversité

île de France



Axe 1. Développement des connaissances

✧ Aider à la diffusion de guides naturalistes



natureparif

Agence régionale pour
la nature et la biodiversité

île de France

Axe 1. Développement des connaissances



ADN environnemental

 **Développer des techniques d'inventaire**



Inventaire des mares par l'ADN environnemental : premier bilan de l'échantillonnage de 100 mares franciliennes

Ref : M. Zucca

natureparif

Agence régionale pour
la nature et la biodiversité

*** îles France**

Axe 1. Développement des connaissances

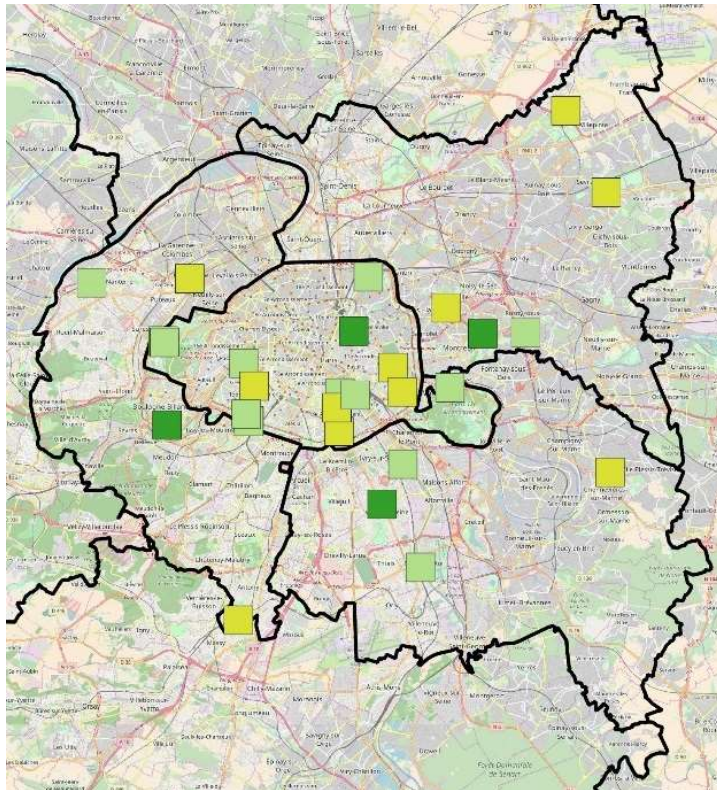


Variation d'abondance des populations de petits insectes aériens

Un comparatif 1990 - 2013

Ref : Maxime Zucca

TOITURES VEGETALISEES : Etude 2017



31 toitures étudiées

TYPOLOGIE : Age // Surface // Type de gestion // Hauteur du bâtiment...

PLANTES : 10 carrés par toiture // 310 carrés d'1 m²

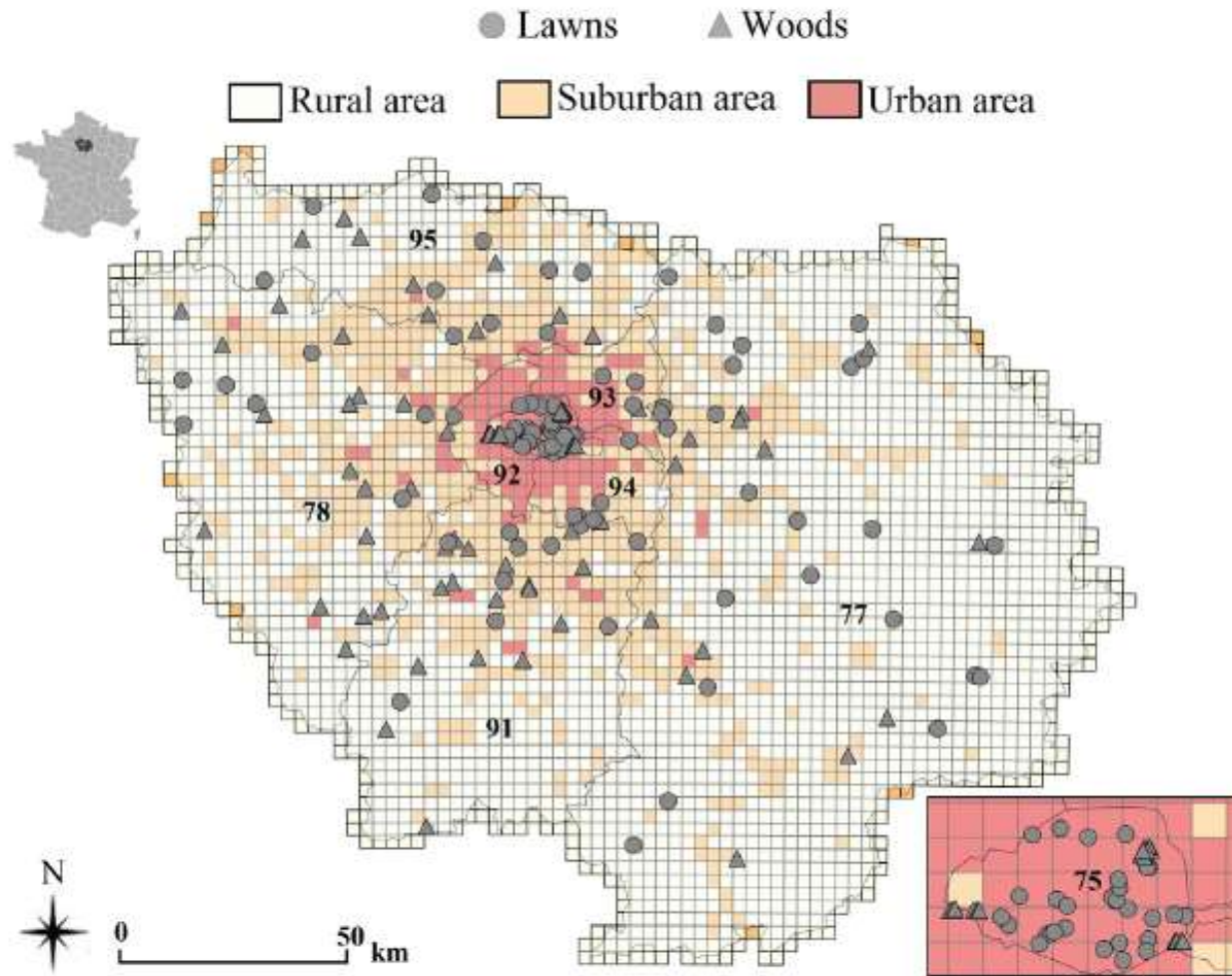
ARTHROPODES : 2 transects de 10 min (mai et juillet) // 1 planche à invertébrés // 4 Suivis photographiques des pollinisateurs (SPIPOLL)

SOLS : Hauteur du substrat // Quantité de métaux lourds // ...

Types des toitures

- Intensif
- Semi-intensif
- Extensif
- Limites départementales

Une thèse financée et co-encadrée avec l'IEES sur les sols urbains (Ludovic Foti)

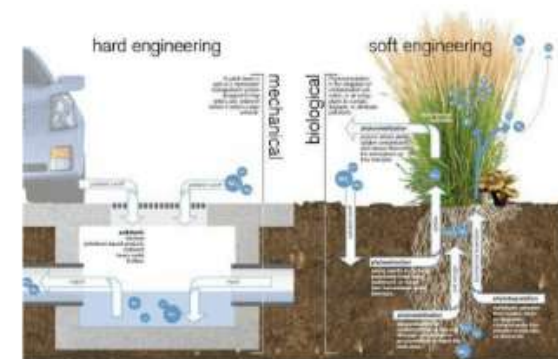


Combien ça coûte ? Étude sur le coût global des infrastructures grises et vertes

Ref : Marc Barra

6 THEMATIQUES :

- Toitures et façades
- Voiries
- Espaces verts
- Gestion des eaux pluviales
- Gestion des eaux usées
- Berges

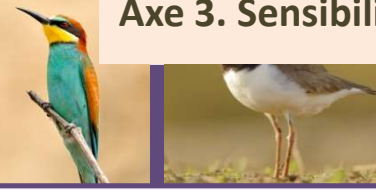


natureparif

Agence régionale pour
la nature et la biodiversité

île de France

Axe 3. Sensibilisation



Le Pôle Forum des acteurs : Observatoire des pratiques

- Partager les connaissances, les retours d'expérience
- Faire connaître l'écologie et le vivant à ceux dont ce n'est pas le métier

✦ Colloques annuels :



✦ Rencontres à destination des professionnels :



✦ Rédaction collaborative de guides



Construction & Biodiversité

- 2013 : parution de la brochure « Bâtiment et construction : Pistes pour une transition écologique »
- **15 propositions concrètes** pour changer les pratiques et intégrer le vivant (au sens large) dans l'aménagement



natureparif

Agence régionale pour
la nature et la biodiversité

île de France

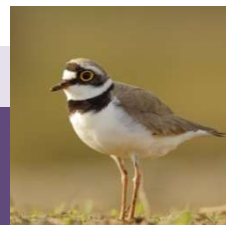
Axe 3. Sensibilisation

**Le Pôle Forum des acteurs :
Observatoire des pratiques**

 **Concours Capitale française de la biodiversité**



Ref : Gilles Lecuir

**Axe 3. Sensibilisation****Note de synthèse 2017 – VERSAILLES****VERSAILLES****Département Yvelines, Région Île-de-France**

(88 618 habitants, 1 132 ha, catégorie « ville moyenne »)

Éléments de contexte sur la collectivité

Versailles est une ville attractive pour son offre de nature (167 m²/habitant), sa richesse architecturale, son commerce de proximité dynamique et le tissu important d'écoles /collèges/lycées et université. En trois ans, plus de 900 logements ont été construits. Son développement urbain modéré et respectueux de la nature bénéficie notamment de :

- la récupération d'anciens terrains militaires (ZAC de PION (20 HA) et ZAC de Satory Ouest (230 HA) ;
- la récupération d'emprise foncière de l'état (Ancien hôpital Richaud) avec rachat puis vente à un promoteur immobilier et récupération de 3500 m² de jardins ;
- la récupération d'anciens réservoirs (appartenant au syndicat des eaux) transformés en jardins publics (Etang Gobert).

Deux projets significatifs de ZAC sur le territoire versaillais sont à signaler :

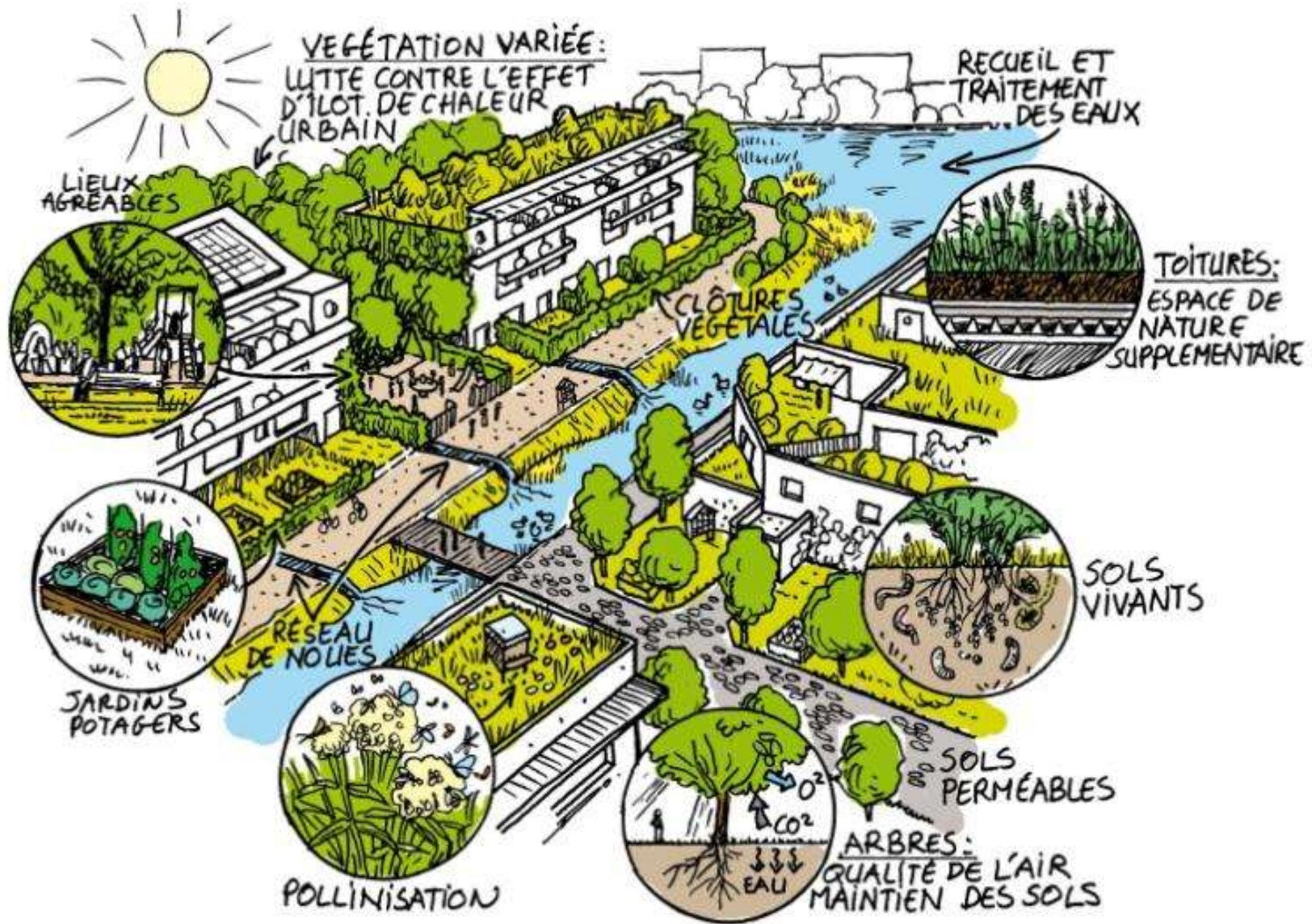
- la création de la ZAC de Pion : 20 hectares. Le terrain a été acheté par l'Etablissement Public Foncier des Yvelines au profit de la ville de Versailles

- la création de la ZAC de Satory Ouest sur 230 hectares en 2017. Une dépollution des sols a du être menée. Une piscine naturelle pour le traitement des eaux pluviales a été aménagée, et des mares naturelles créées (dans le cadre de la séquence ERC). La ville de Versailles compte plus de 322 hectares de forêts domaniales, et 109 hectares d'espaces verts.



Fig. 1 / Vue sur la ville de Versailles depuis une parcelle surplombant les étangs de Gobert.
©MarieWagner

Quelles solutions en ville ?



Agriculture urbaine : vers une reconnexion citadins-nature



Ref : Antoine Lagneau

Observatoire de l'agriculture urbaine et de la biodiversité

natureparif **OBSERVATOIRE DE L'AGRICULTURE URBAINE ET DE LA BIODIVERSITÉ** Île de France

Ouvrir une session | Inscription | Contact

aidff

Oublié votre mot de passe?

ACCUEIL | AGRICULTURE URBAINE | GESTION ÉCOLOGIQUE | ECO-CONSTRUCTION | À LA UNE | RESSOURCES | PARTENAIRES

- Jardin de proximité
- Jardin familial ou ouvrier
- Jardin partagé
- Jardin d'insertion
- Jardins pédagogiques
- Espace productif (marchand)
- Autre

Toute l'Île de France

LISTE DES JARDINS

Recherche

- 56 SAINT-BLAISE
- AUTOUR DU CHÊNE
- BANANE PANTIN
- CENTRE DE JARDINS DE BERNES SUR OISE

NOMBRE DE JARDINS SITUÉS

Au niveau du sol

98%

Sur une terrasse ou un toit

2%

NOMBRE DE JARDINS CULTIVÉS

20%	68%	10%	3%
En pleine terre	Autre	En bacs	sous serre

NOMBRE DE JARDINS USAGE DES PESTICIDES

Zéro pesticide

16%

Usage rare

2%

Usage habituel de pesticides

0%

Un règlement l'interdit

4%



natureparif

Agence régionale pour
la nature et la biodiversité

île de France

Axe 3. Sensibilisation



Guides pratiques



GUIDE DE GESTION ÉCOLOGIQUE
DES ESPACES COLLECTIFS PUBLICS ET PRIVÉS

île de France



natureparif
Agence régionale pour
la nature et la biodiversité

île de France

Guide du
jardin écologique



logo
collectivité

natureparif
Agence régionale pour
la nature et la biodiversité

île de France

Ref : Jonathan Flandin

natureparif

Agence régionale pour
la nature et la biodiversité

île de France

Axe 3. Sensibilisation



FÊTE DE LA NATURE 2017

JEUDI 18 MAI Régina

LES SUPERS POUVOIRS DES CHAUVES-SOURIS

SAMEDI 20 MAI ONF Cayenne

PARCOURS INTERACTIF EN Forêt
ANIMATIONS NATURE

A LA DÉCOUVERTE DES SUPER POUVOIRS
DES GROS ARBRES ET DES PETITES BÊTES !

FÊTE DE LA NATURE 17-21
LES SUPER POUVOIRS DE LA NATURE MAI 2017

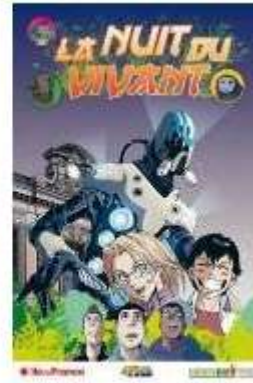
natureparif

Agence régionale pour
la nature et la biodiversité

île de France



Les faucons du château de Vincennes



Le Temps des Semences

